

広島大学大学院文学研究科論集

第74巻 特輯号（別冊）

日本列島と周辺海域を統合した詳細地形アナグリフ
—解説と地図—
（別冊）

後藤 秀 昭

2014年12月

目 次 (再掲)

I. 日本列島と周辺海域を統合した詳細アナグリフの作成と活断層地形判読	
1. はじめに	
1) 本稿の目的と意義	2
2) 本稿の構成	3
2. 本稿で用いた数値標高モデル (DEM)	
1) 陸上を対象とした DEM	4
2) 日本列島周辺海域の DEM	10
3. 地形アナグリフの作成方法	
1) 陸上地形の DEM の取得と変換	15
2) 海底地形を示す等深線から DEM の作成	15
3) DEM データの必要範囲の切り出しとファイル形式の変換	16
4) DEM からアナグリフを作成する方法	17
5) 既存の活断層図をアナグリフに重ねる方法	19
4. 詳細地形アナグリフを用いた活断層地形判読の予察的検討	
1) 沿岸の海底地形と陸上地形を統合した詳細地形アナグリフによる地形判読 —函館平野の東縁を例に—	20
2) 活断層帯の長さや分布形態の再検討 —関東平野北西縁断層帯周辺を例に—	23
3) 地物に覆われる地域における長波長のわずかな変位・変形の検討 —武蔵野台地とその周辺を例に—	26
II. 日本列島と周辺海域を統合した詳細地形アナグリフ	
1) 第II部の図の概要	32
2) 日本列島と周辺海域を統合した詳細地形アナグリフ	35
注	100
文献	101
英文要旨	103
(別冊)	
III. 陸上の活断層分布を示す詳細地形アナグリフ	
1) 第III部の図の概要	別冊 2
2) 既知の陸上活断層の分布を示す詳細地形アナグリフ	別冊 5

キーワード：アナグリフ，数値標高モデル (DEM)，日本列島，変動地形，海底地形

Ⅲ．陸上活断層の分布を示す詳細地形アナグリフ

1) 第Ⅲ部の図の概要

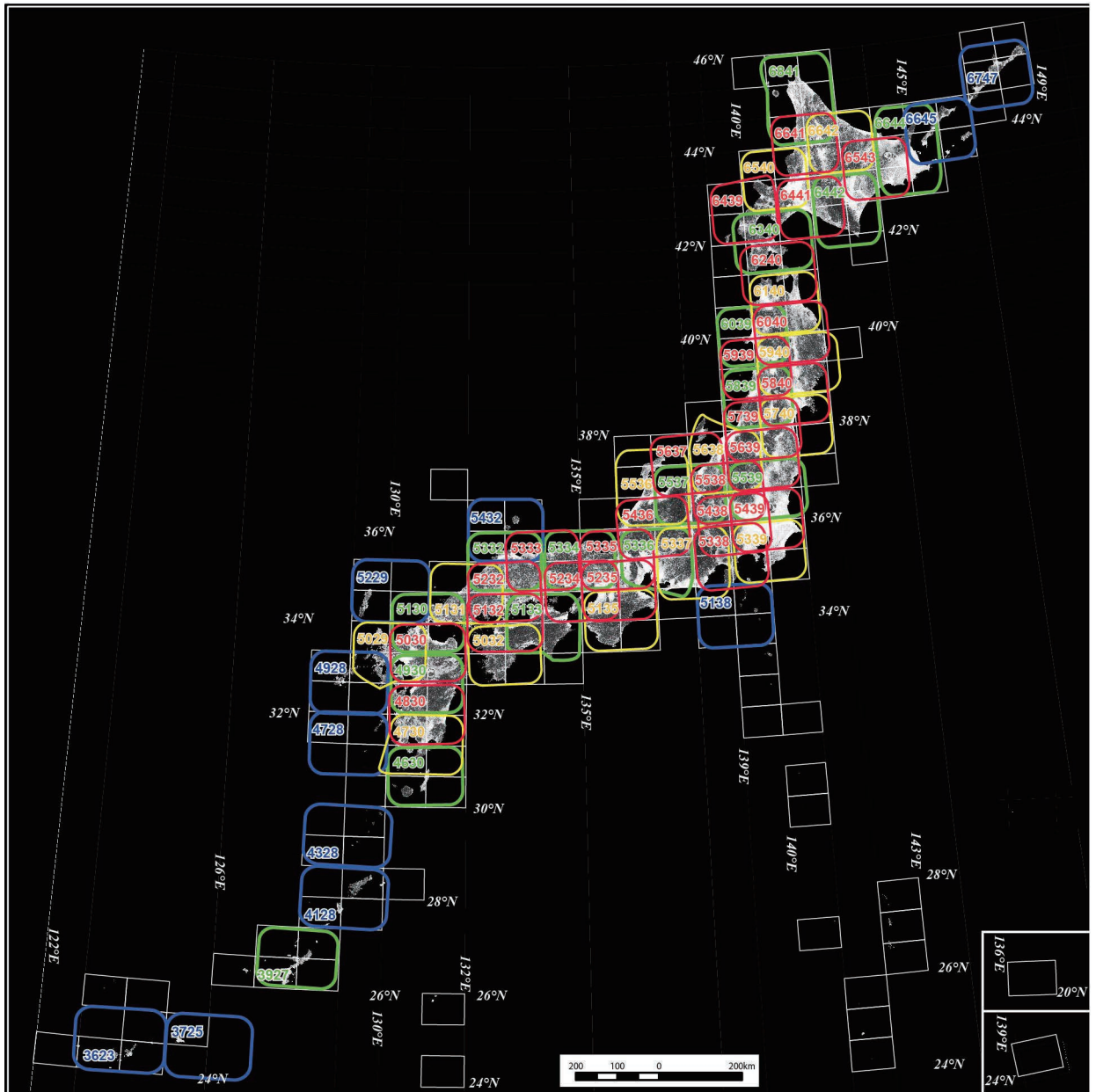
本別冊では、中田・今泉編（2002）の活断層図を本稿で作成した詳細地形アナグリフに重ねて表示したものをまとめた。中田・今泉編（2002）の活断層と推定活断層をすべて取り上げ、それらの区別なく、実線で表示した。作成方法は第Ⅰ部の第3章で提示したとおりであり、断層線の線幅は約 10 m である。高速道路などの線状の人工構造物が断層線に見える場合があり、判読には注意が必要である。第Ⅰ部第3章に記載のとおり、Simple DEM viewer で「高さの強調」は 2.5 に設定しており、過高感（垂直倍率）は現実よりも大きい。また、第Ⅱ部の画像に比べ、傾斜角の表現を強めており、平野や海底の微地形が判読しやすい。

図幅の範囲と図幅番号は第Ⅱ部と全く同じであり、図Ⅲ - 1 では枠の色と番号の色が対応するようになっている。図幅の範囲は地域標準メッシュの 1 次メッシュ（20 万分の 1 地勢図の図郭）で 2 メッシュ× 2 メッシュを基本としたが、半島や島などの連続性を考慮して地域によって調整している。地形の連続性を判読しやすいように重複して作成してある。図幅番号は、地域標準メッシュの 1 次メッシュの北西の地域標準メッシュ番号を基本としている。図幅番号（6841）と図の番号（図Ⅲ - 2 など）の対応は、表Ⅲ - 1 を参照されたい。

詳細地形アナグリフは正距円筒図法を用いて作成しており、中心子午線付近で縦横の縮尺が正しく表示されている。それぞれの図で縮尺スケールは一定しないため、図を貼り合わせることはできない。なお、断層線が見やすいように、地域標準メッシュの 1 次メッシュ（20 万分の 1 地勢図の図郭）の境界線を表示していない。必要な場合は第Ⅱ部の図を参照されたい。

なお、中田・今泉編（2002）に活断層の記載がない北方地域（いわゆる北方領土）を含む図幅番号「6747」のみ、活断層が全く載っていない。

ここに掲載した画像はファイルサイズの都合上、オリジナルの 10 分の 1 の解像度に変換したものである。



図Ⅲ - 1 既知の陸上活断層の分布を示す詳細地形アナグリフの索引図

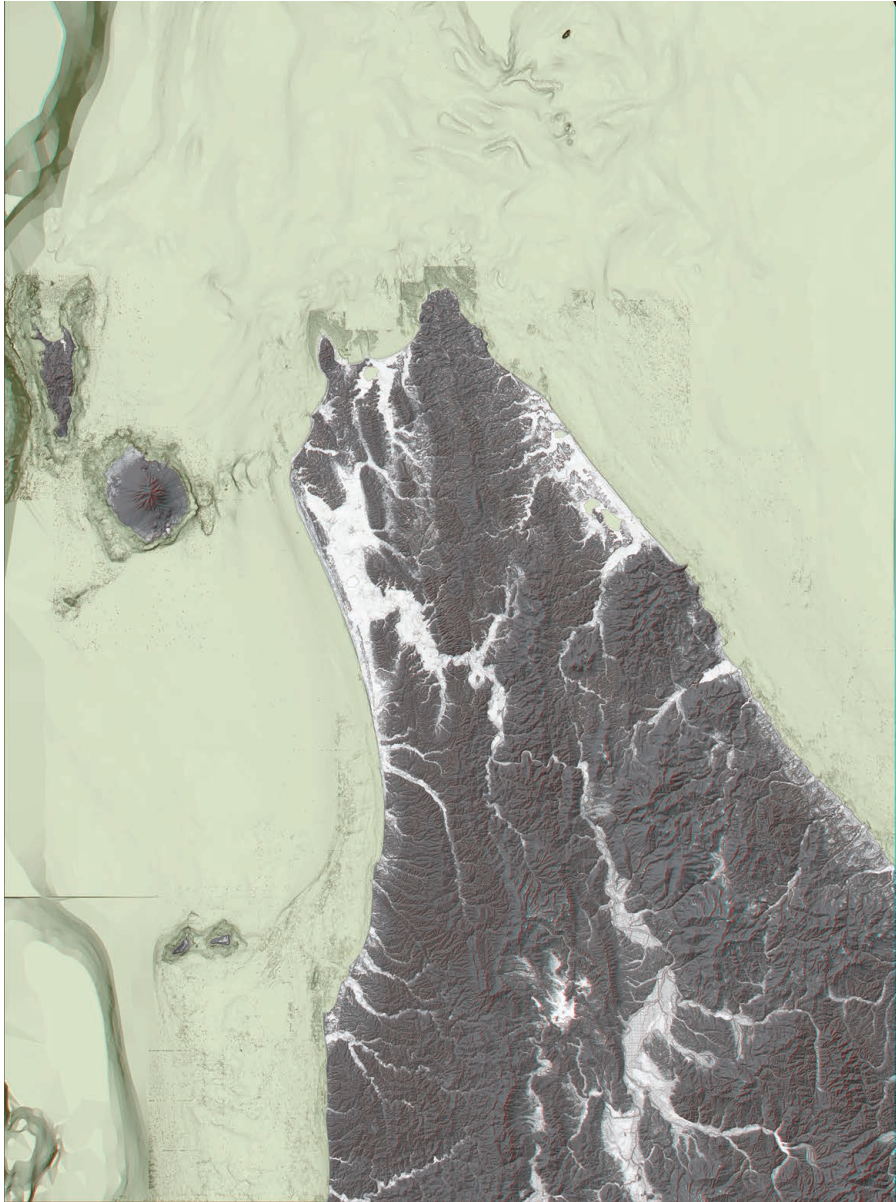
枠内に記された番号は図Ⅲ - 2以降のアナグリフの図幅番号を示す。図幅番号の数字の色は枠の色と対応する。図幅番号(6841など)は表Ⅲ - 1で図番号(図Ⅲ - 2など)と対応づけられている。なお、細線で記されたメッシュは第一次地域区分(20万分の1地勢図の図郭)と同じ間隔(経度1度間隔, 緯度40分間隔)で, 海域まで広げたもの。図Ⅲ - 1は図Ⅱ - 1と同じ。

表Ⅲ - 1 図幅番号と図番号の対応表

図幅番号	図Ⅲ - *	図幅番号	図Ⅲ - *
6841	2	5332	35
6747	3	5333	36
6641	4	5334	37
6642	5	5335	38
6644	6	5336	39
6645	7	5337	40
6540	8	5338	41
6543	9	5339	42
6439	10	5138	43
6441	11	5229	44
6442	12	5232	45
6340	13	5234	46
6240	14	5235	47
6140	15	5130	48
6039	16	5131	49
6040	17	5132	50
5939	18	5133	51
5940	19	5135	52
5839	20	5029	53
5840	21	5030	54
5739	22	5032	55
5740	23	4928	56
5637	24	4930	57
5638	25	4830	58
5639	26	4728	59
5536	27	4730	60
5537	28	4630	61
5538	29	4328	62
5539	30	4128	63
5436	31	3927	64
5438	32	3725	65
5439	33	3623	66
5432	34		

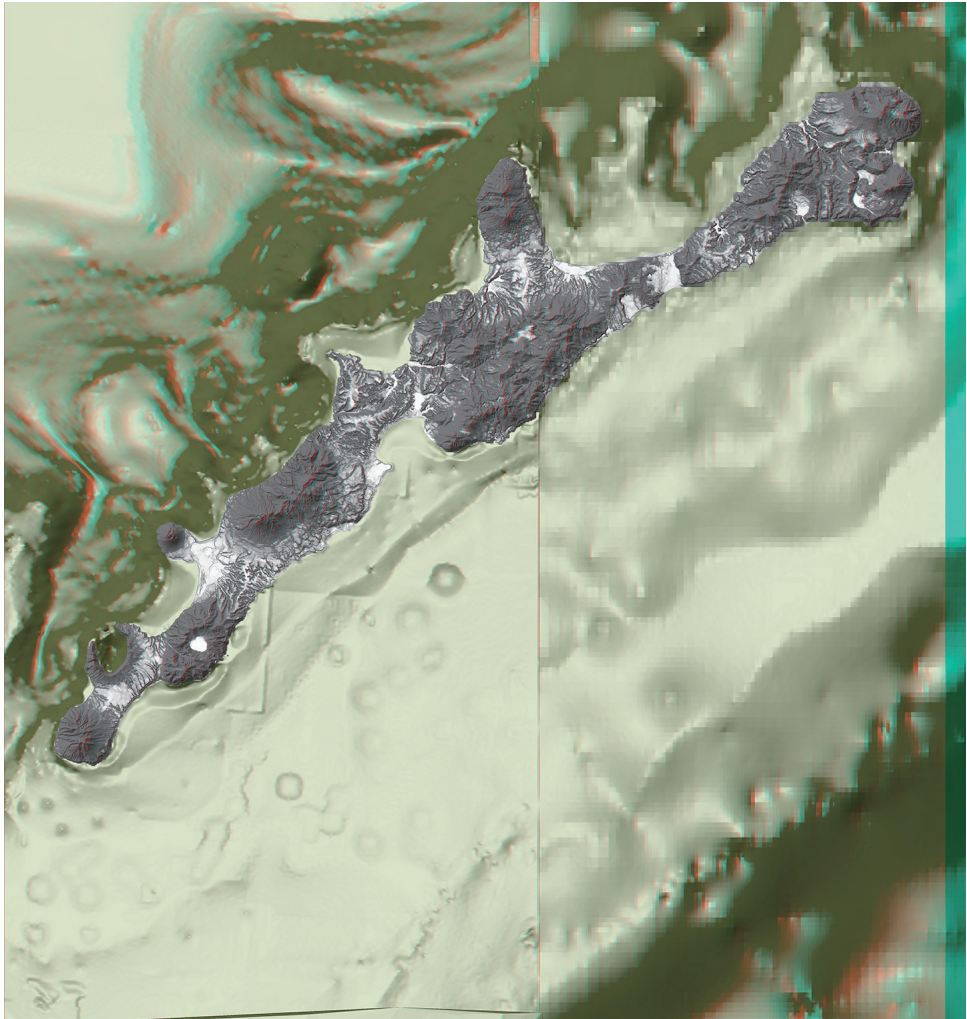
注) 図Ⅲ - 1 に記されている図幅番号と図Ⅲ - 2 以降の図番号を対応づける表。
 基本的に北から順に東西に並べており、同じ緯度付近では西から東の順に並べている。

2) 既知の陸上活断層の分布を示す詳細地形アナグリフ



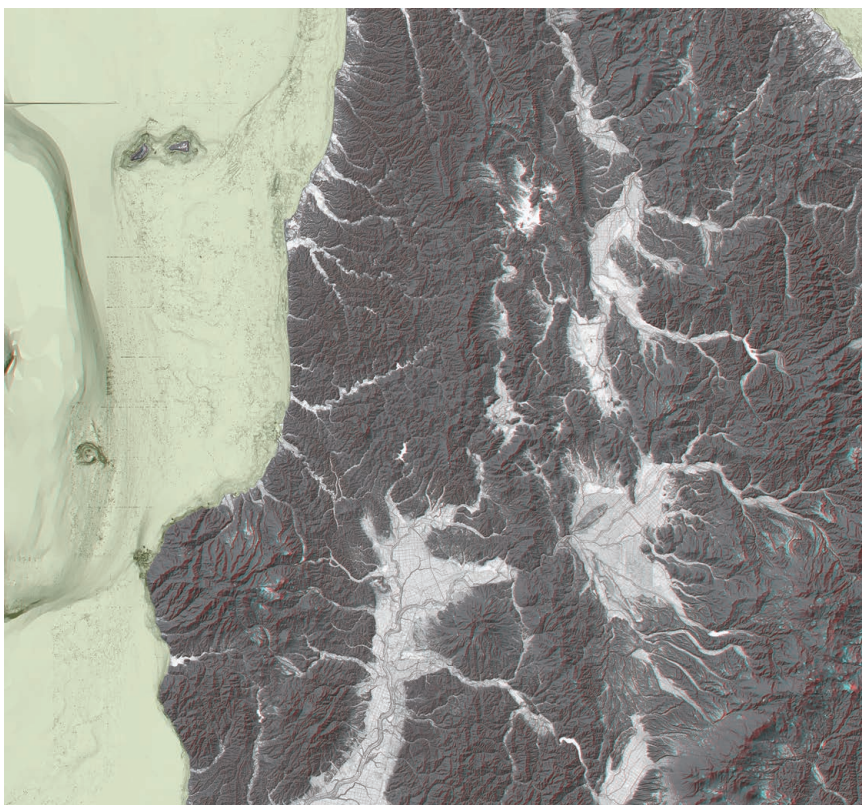
図Ⅲ - 2 既知の陸上活断層の分布を示す詳細地形アナグリフ (6841)

図の範囲と位置は図Ⅲ -1 を参照。



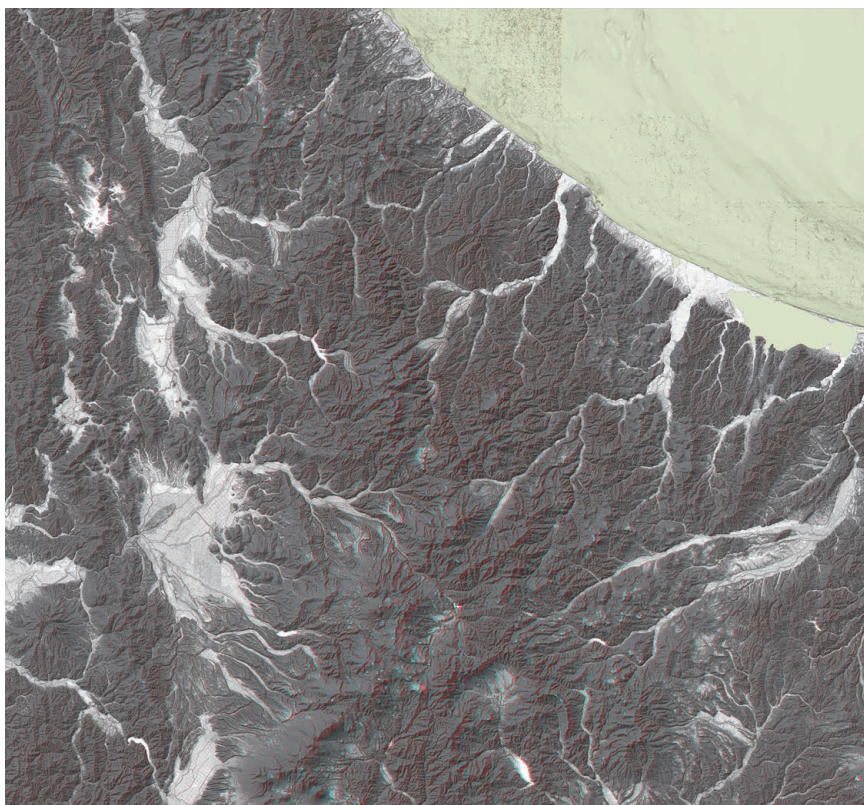
図Ⅲ - 3 既知の陸上活断層の分布を示す詳細地形アナグリフ (6747)

図の範囲と位置は図Ⅲ -1 を参照。



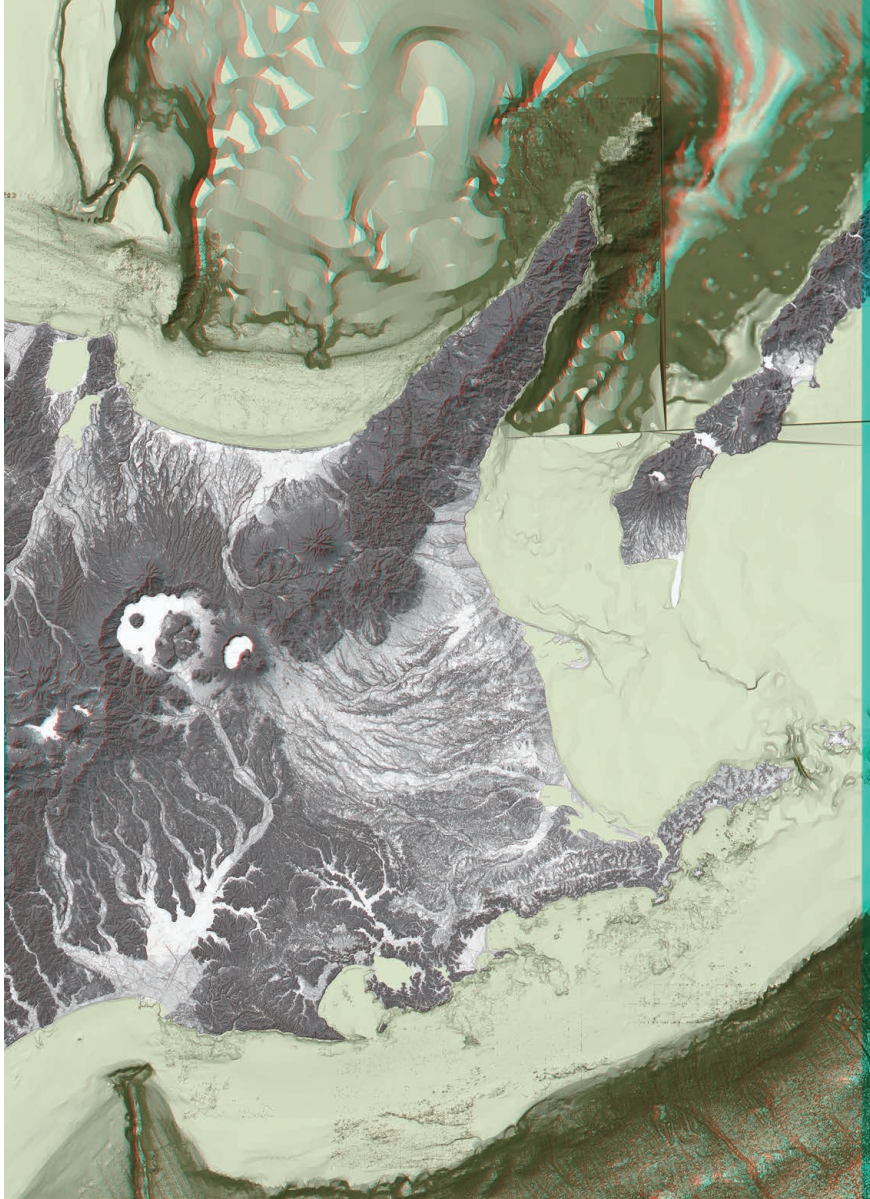
図Ⅲ - 4 既知の陸上活断層の分布を示す詳細地形アナグリフ（6641）

図の範囲と位置は図Ⅲ -1 を参照。



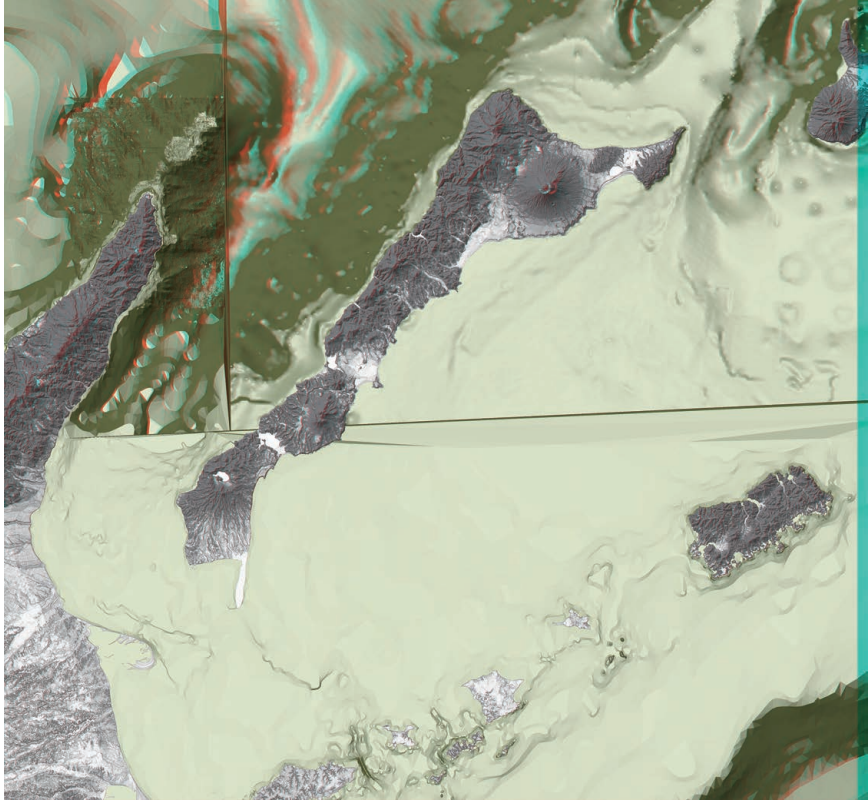
図Ⅲ - 5 既知の陸上活断層の分布を示す詳細地形アナグリフ (6642)

図の範囲と位置は図Ⅲ -1 を参照。



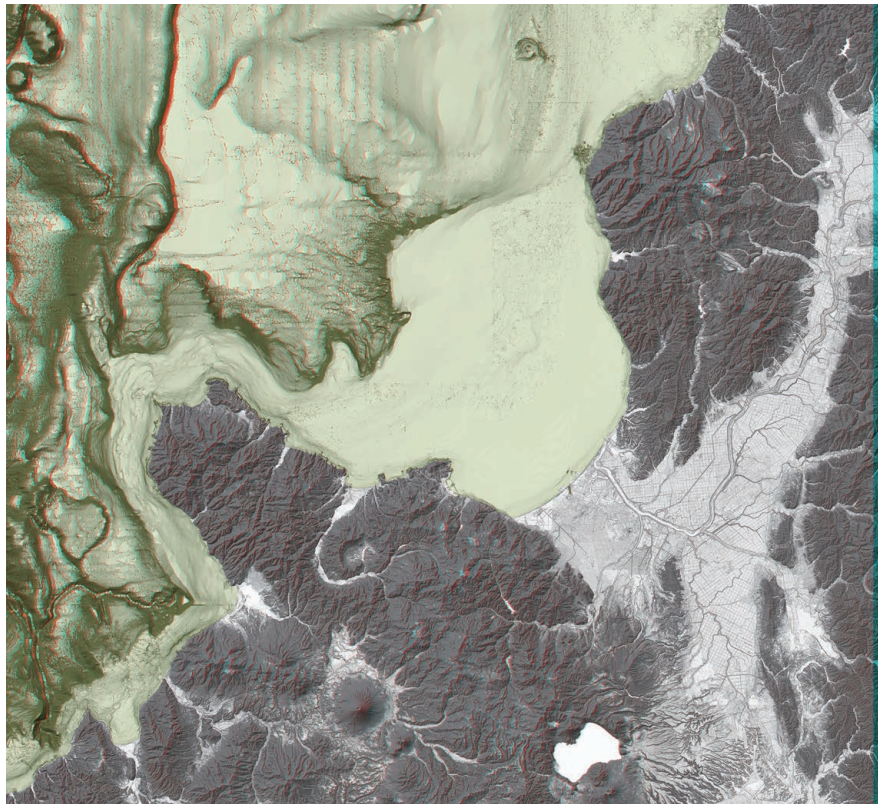
図Ⅲ - 6 既知の陸上活断層の分布を示す詳細地形アナグリフ (6644)

図の範囲と位置は図Ⅲ -1 を参照。



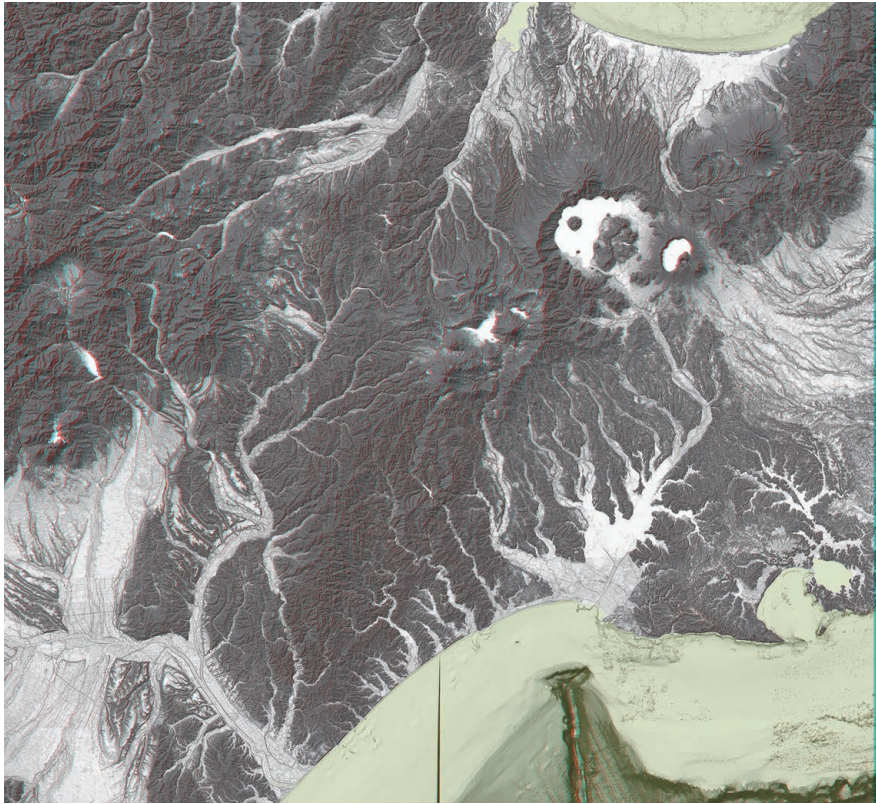
図Ⅲ - 7 既知の陸上活断層の分布を示す詳細地形アナグリフ (6645)

図の範囲と位置は図Ⅲ -1 を参照。



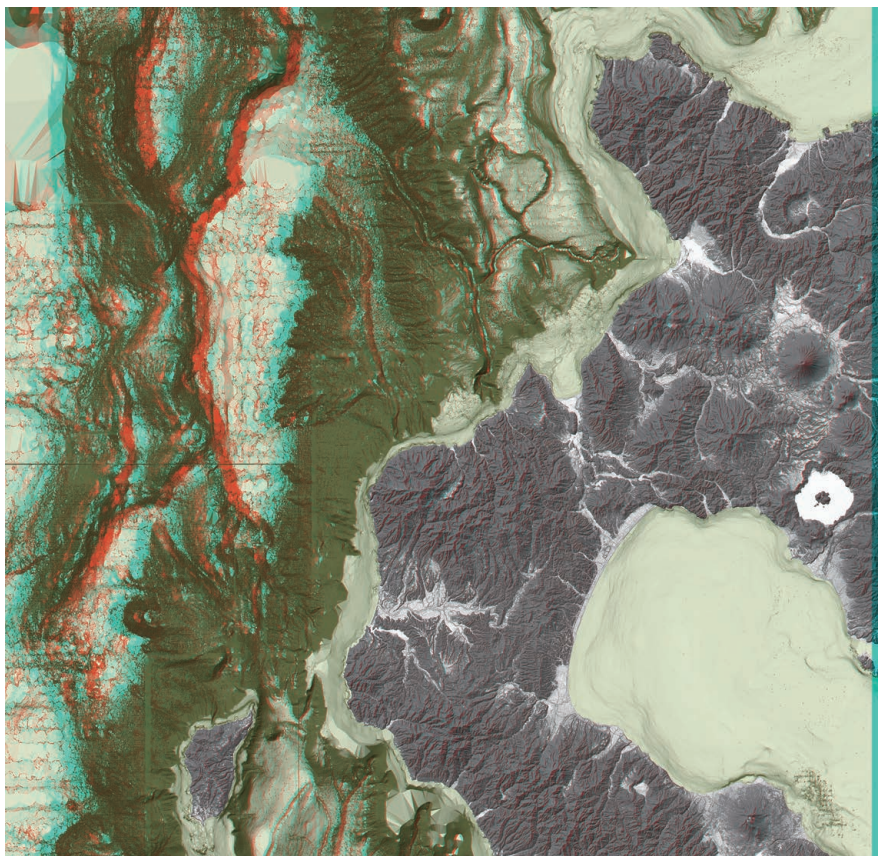
図Ⅲ - 8 既知の陸上活断層の分布を示す詳細地形アナグリフ (6540)

図の範囲と位置は図Ⅲ -1 を参照。



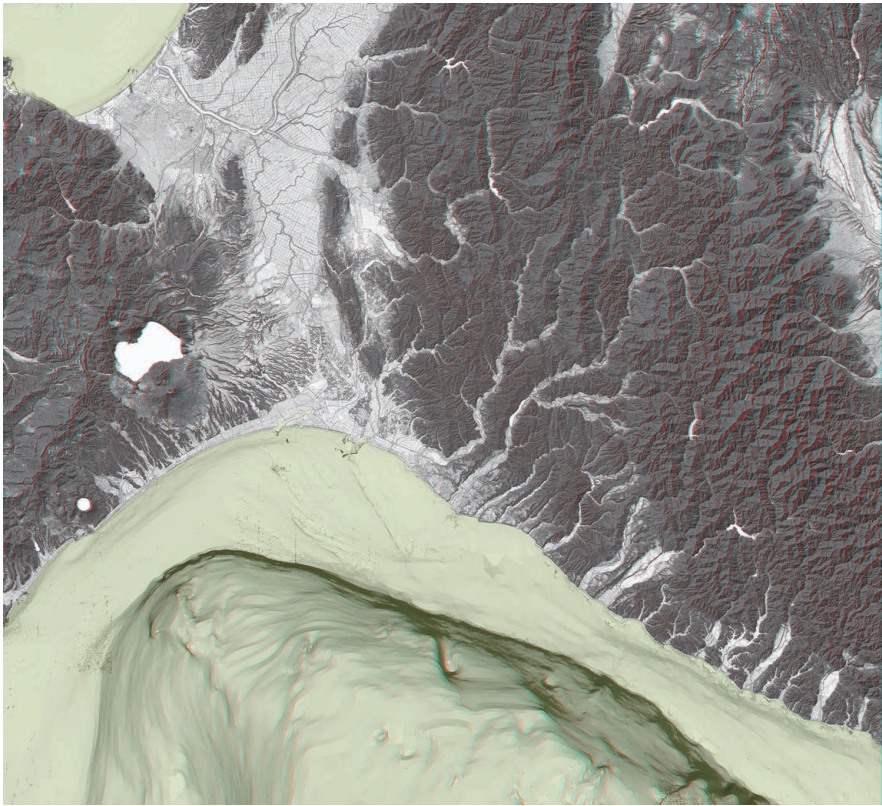
図Ⅲ - 9 既知の陸上活断層の分布を示す詳細地形アナグリフ (6543)

図の範囲と位置は図Ⅲ -1 を参照。



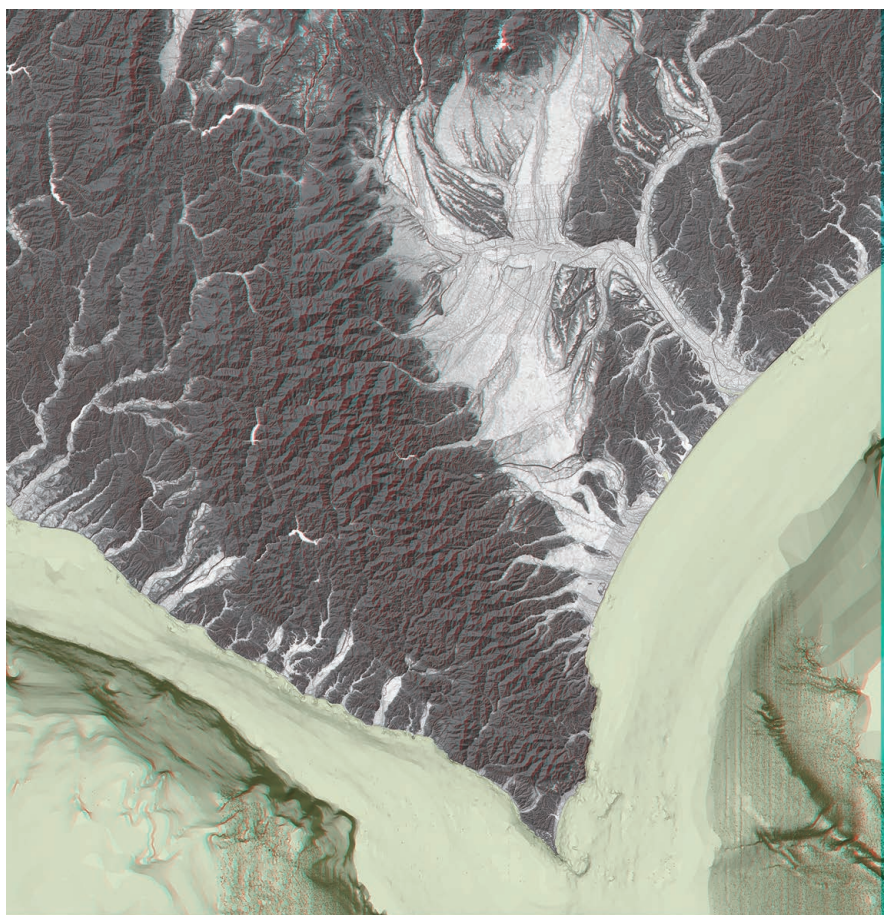
図Ⅲ -10 既知の陸上活断層の分布を示す詳細地形アナグリフ (6439)

図の範囲と位置は図Ⅲ -1 を参照。



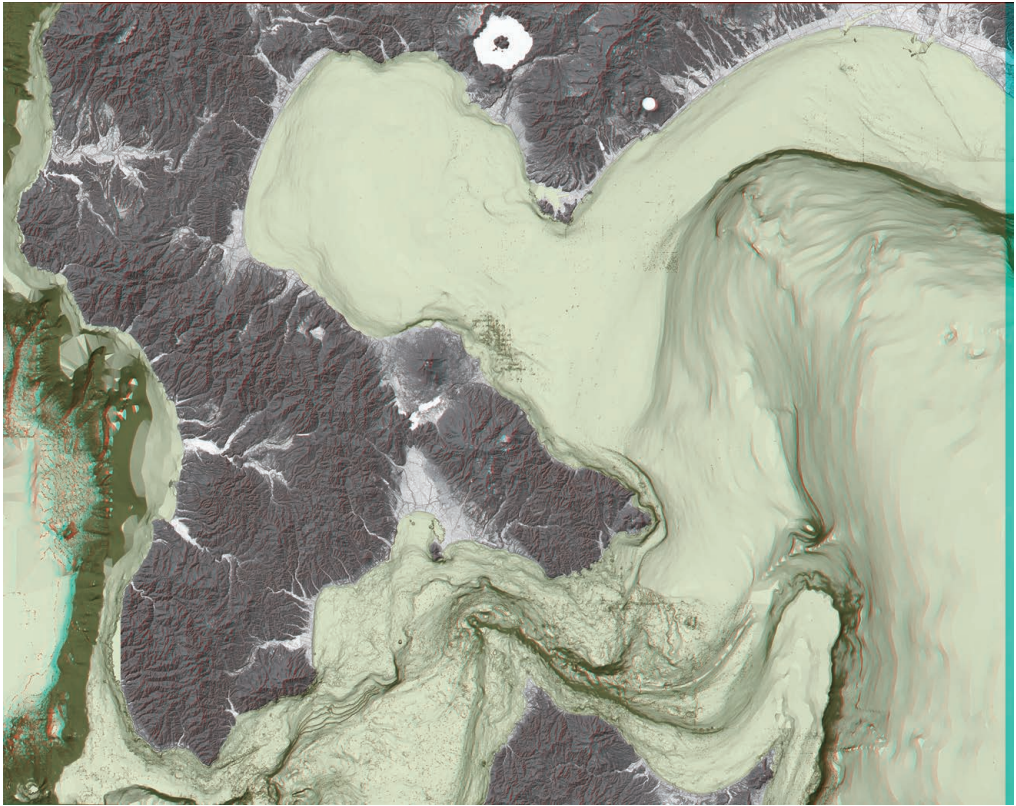
図Ⅲ -11 既知の陸上活断層の分布を示す詳細地形アナグリフ (6441)

図の範囲と位置は図Ⅲ -1 を参照。



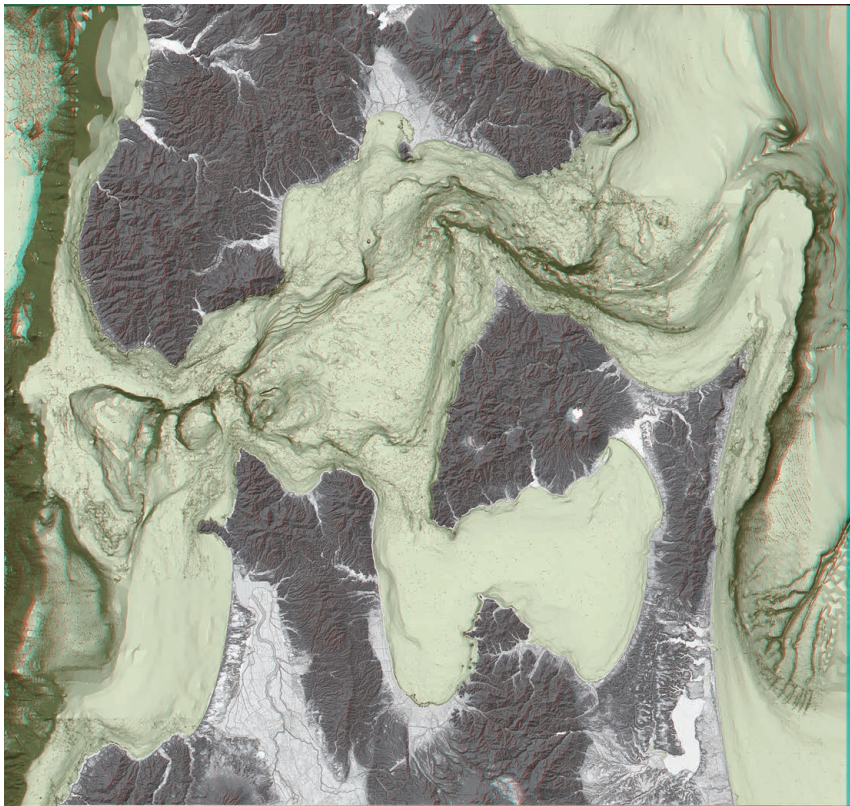
図Ⅲ -12 既知の陸上活断層の分布を示す詳細地形アナグリフ (6442)

図の範囲と位置は図Ⅲ -1 を参照。



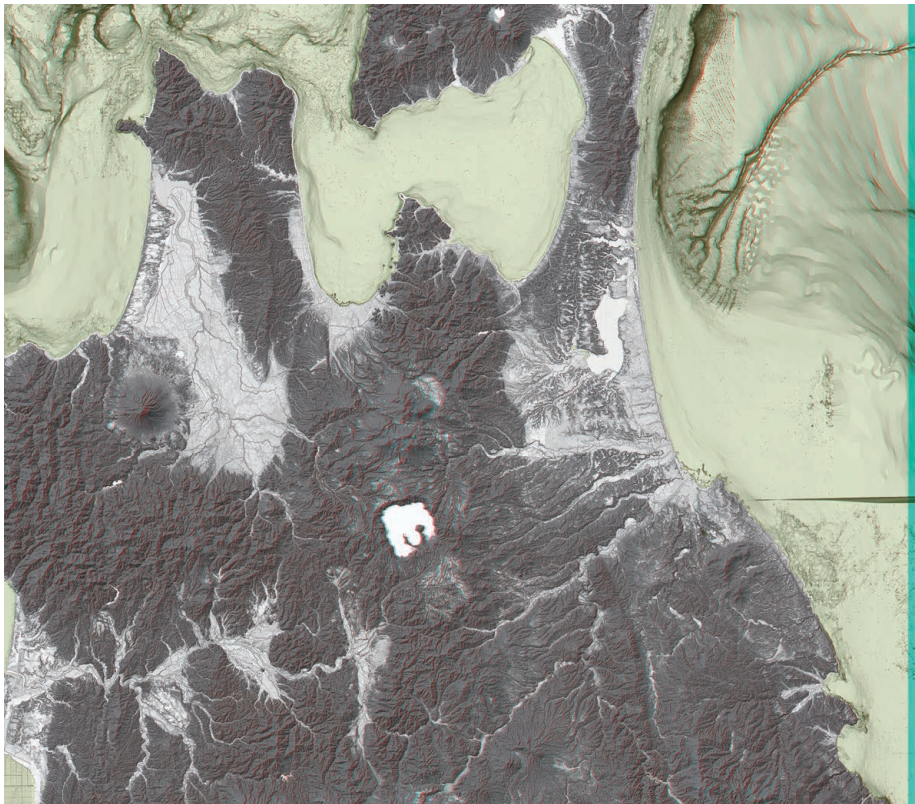
図Ⅲ -13 既知の陸上活断層の分布を示す詳細地形アナグリフ (6340)

図の範囲と位置は図Ⅲ -1 を参照。



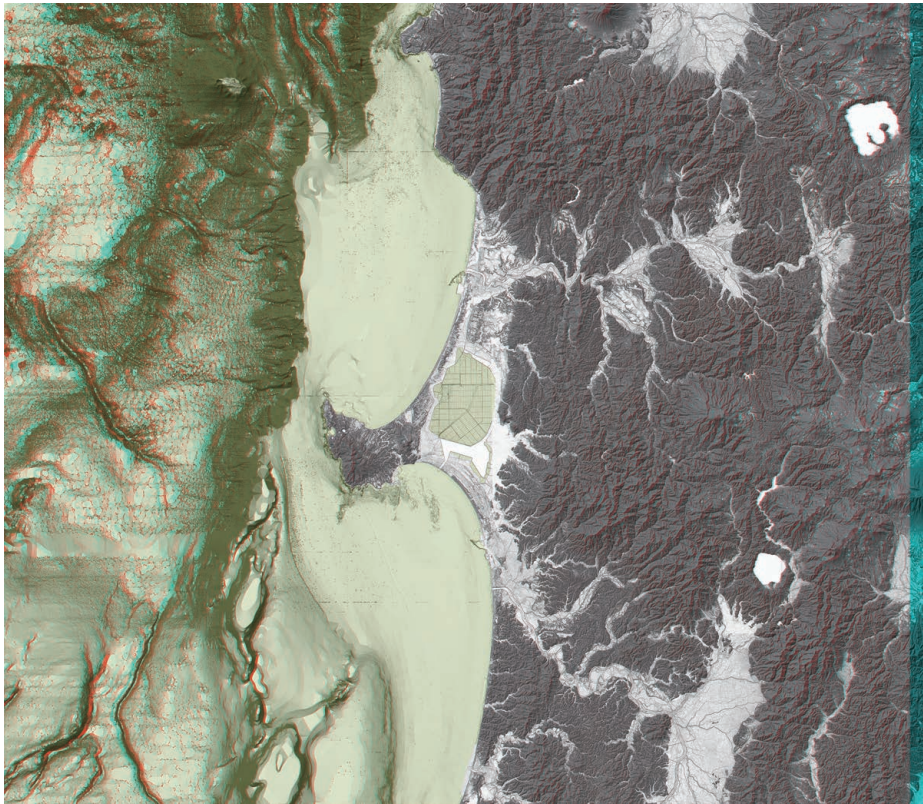
図Ⅲ -14 既知の陸上活断層の分布を示す詳細地形アナグリフ (6240)

図の範囲と位置は図Ⅲ -1 を参照。



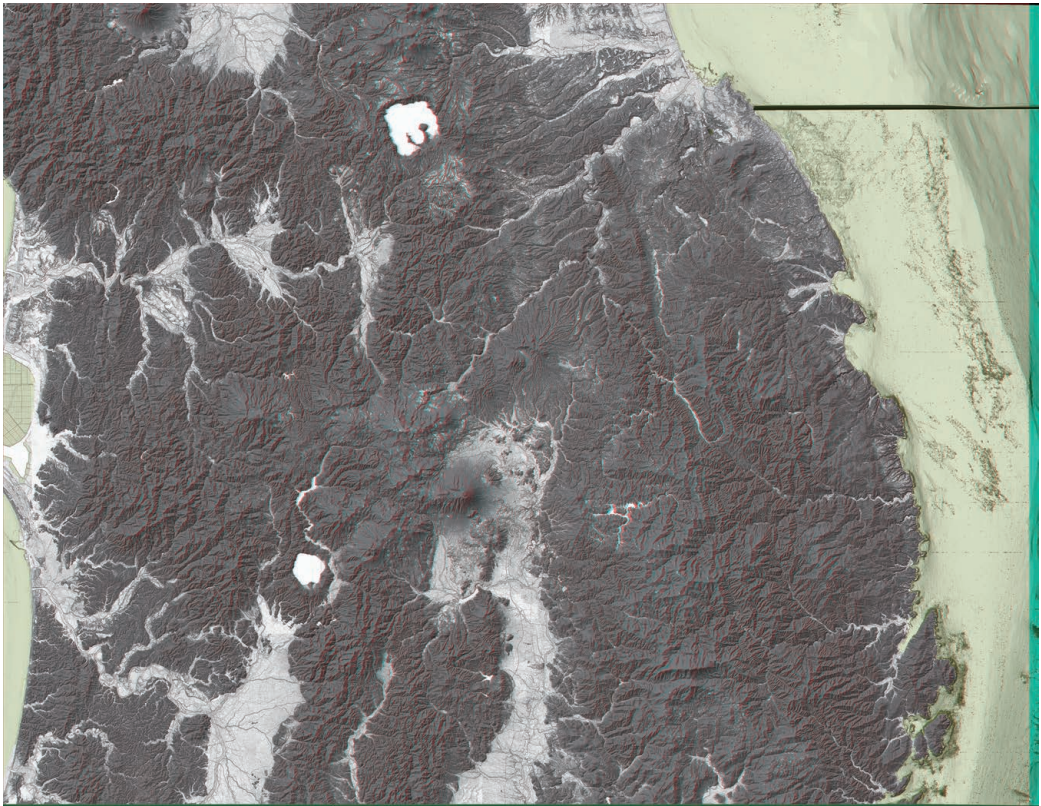
図Ⅲ -15 既知の陸上活断層の分布を示す詳細地形アナグリフ (6140)

図の範囲と位置は図Ⅲ -1 を参照。



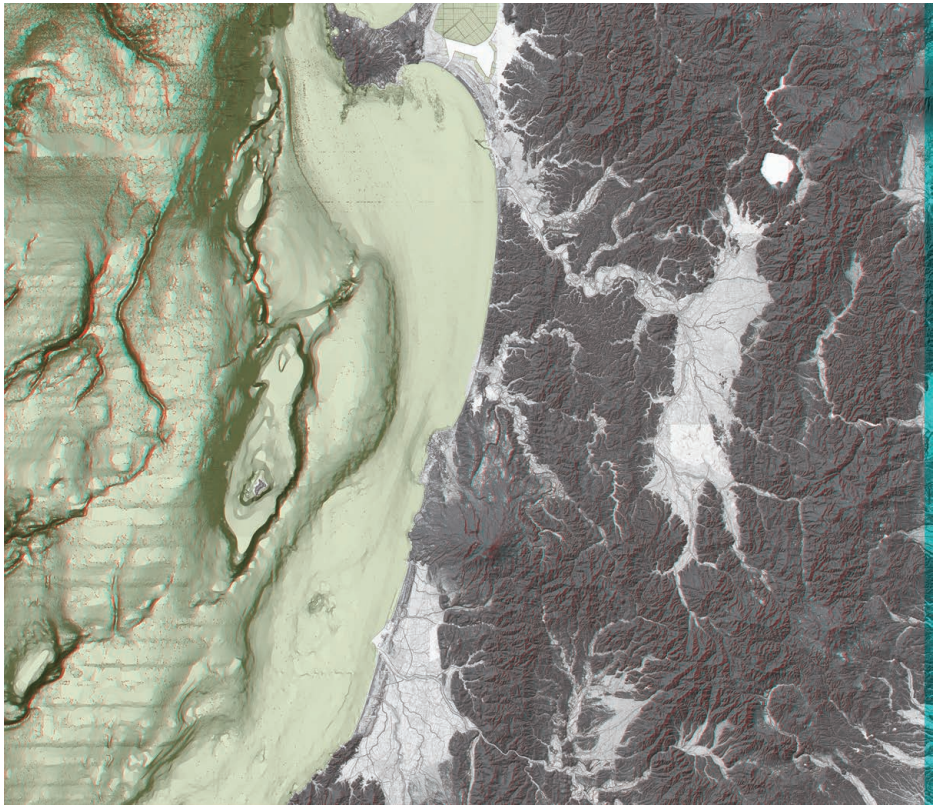
図Ⅲ -16 既知の陸上活断層の分布を示す詳細地形アナグリフ (6039)

図の範囲と位置は図Ⅲ -1 を参照。



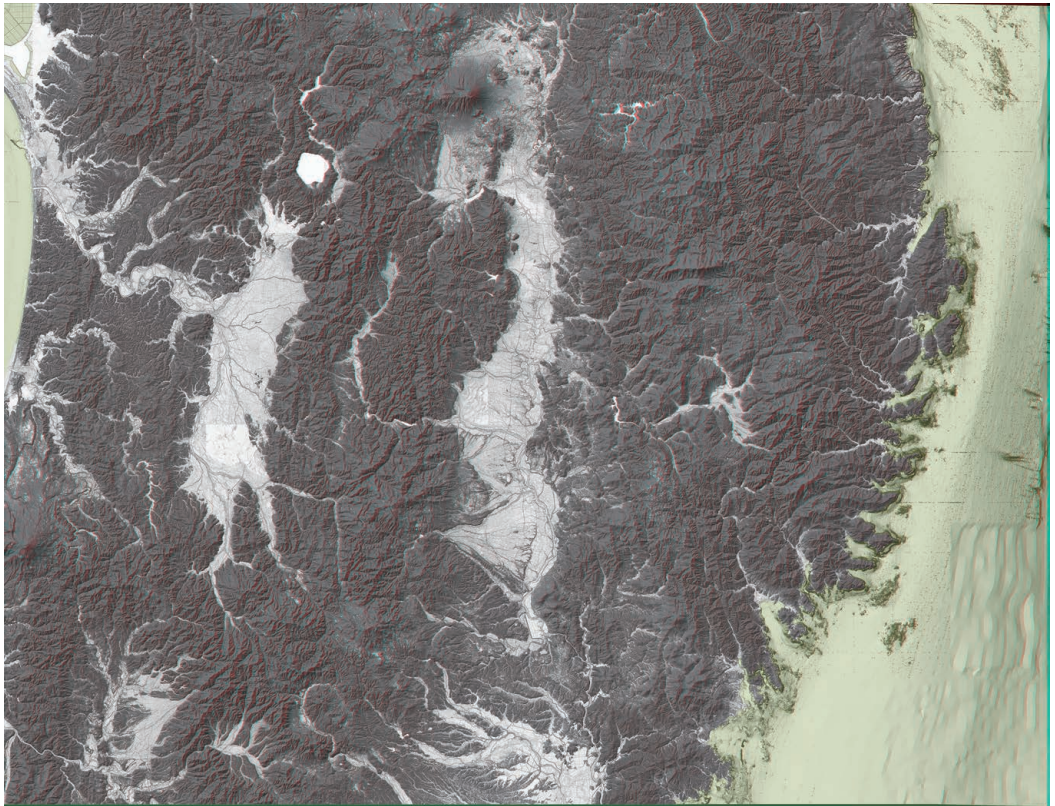
図Ⅲ -17 既知の陸上活断層の分布を示す詳細地形アナグリフ（6040）

図の範囲と位置は図Ⅲ -1 を参照。



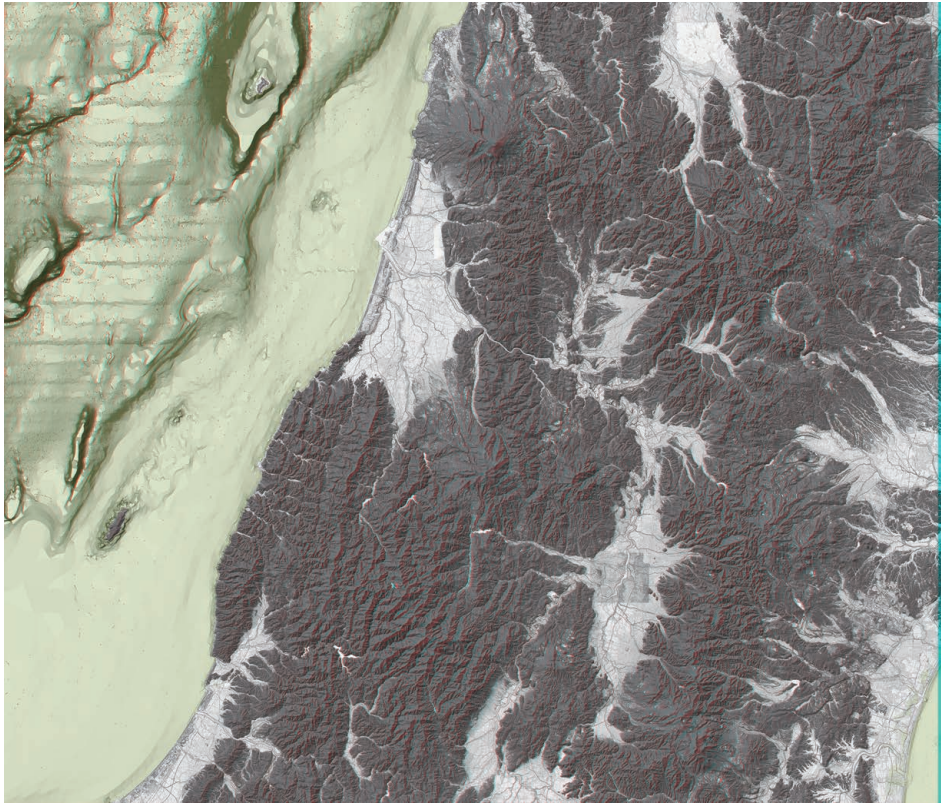
図Ⅲ -18 既知の陸上活断層の分布を示す詳細地形アナグリフ (5939)

図の範囲と位置は図Ⅲ -1 を参照。



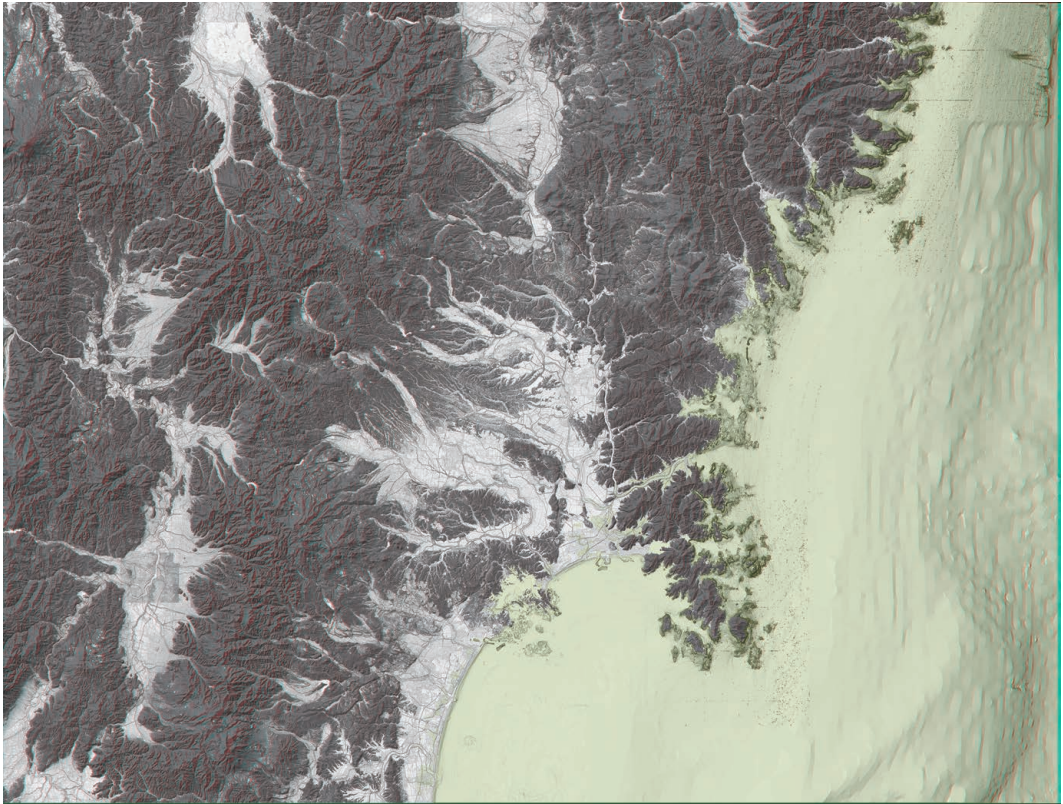
図Ⅲ -19 既知の陸上活断層の分布を示す詳細地形アナグリフ (5940)

図の範囲と位置は図Ⅲ -1 を参照。



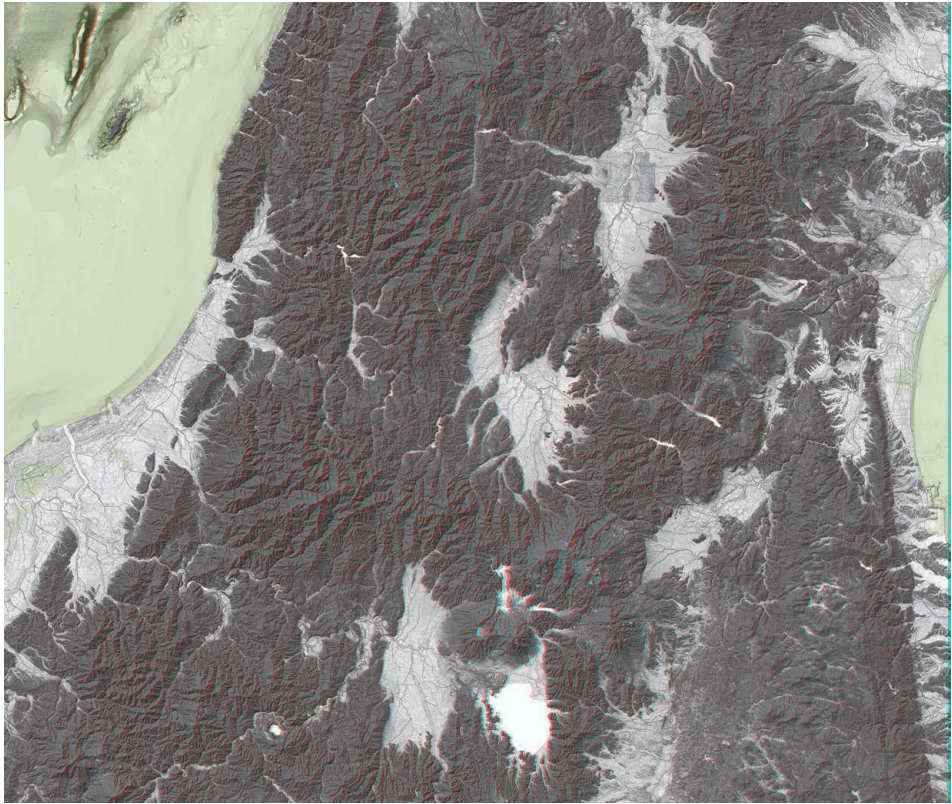
図Ⅲ -20 既知の陸上活断層の分布を示す詳細地形アナグリフ (5839)

図の範囲と位置は図Ⅲ -1 を参照。



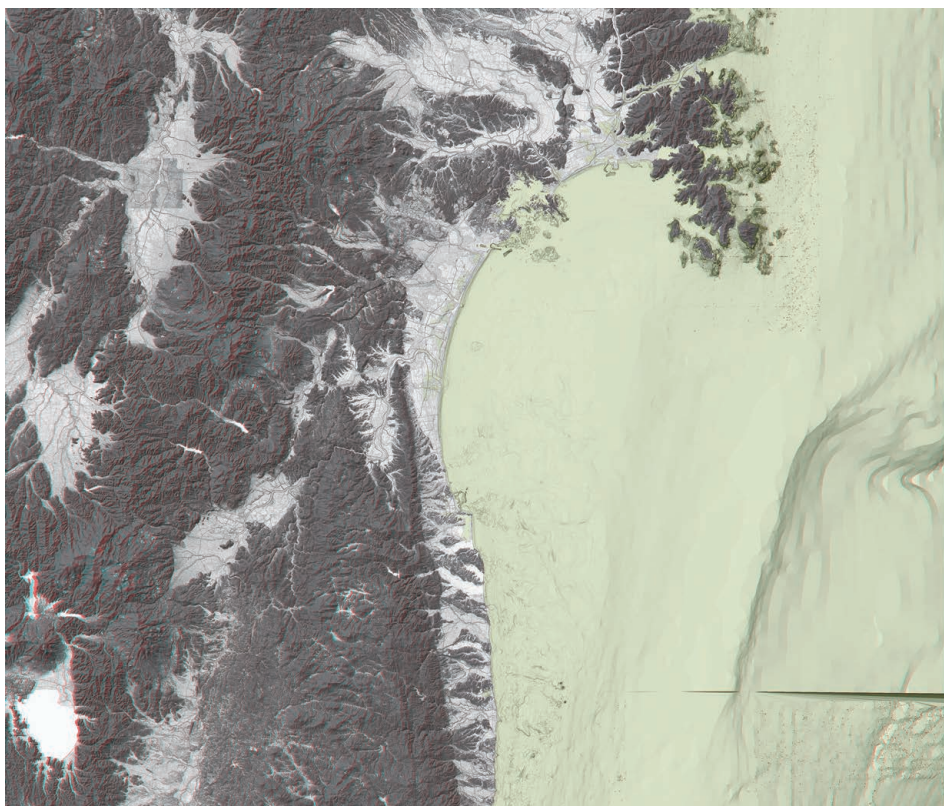
図Ⅲ -21 既知の陸上活断層の分布を示す詳細地形アナグリフ (5840)

図の範囲と位置は図Ⅲ -1 を参照。



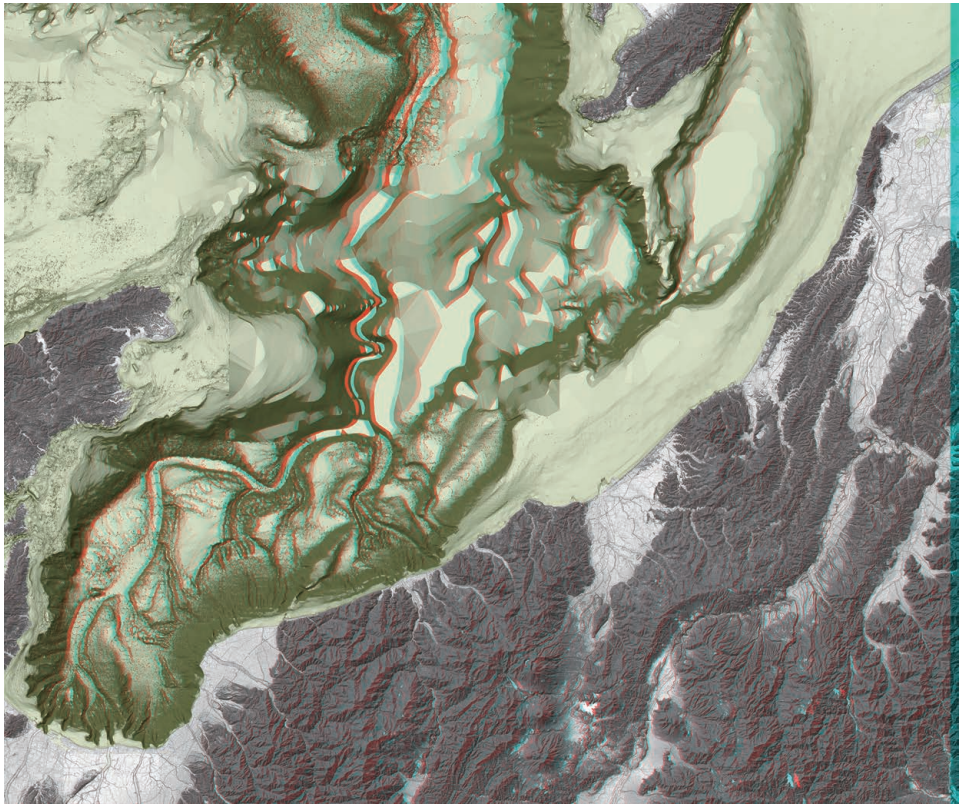
図Ⅲ -22 既知の陸上活断層の分布を示す詳細地形アナグリフ (5739)

図の範囲と位置は図Ⅲ -1 を参照。



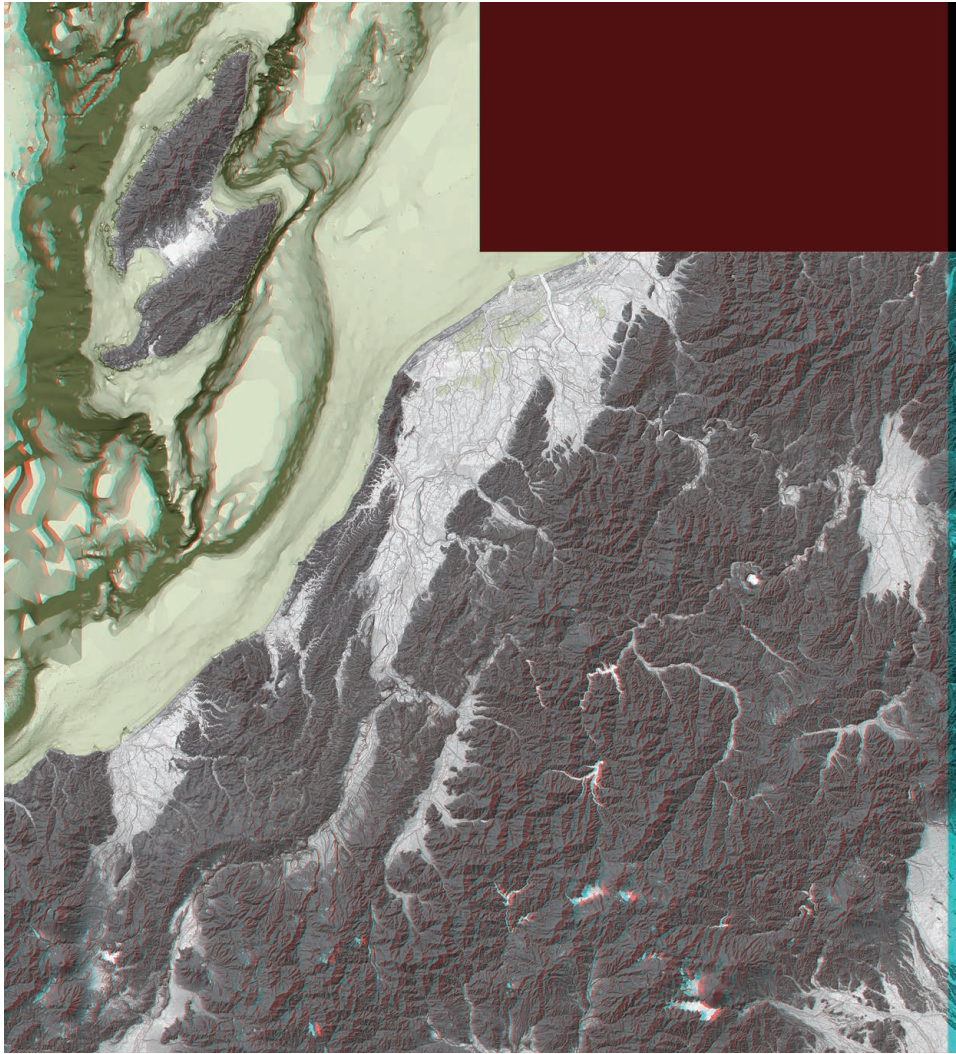
図Ⅲ -23 既知の陸上活断層の分布を示す詳細地形アナグリフ (5740)

図の範囲と位置は図Ⅲ -1 を参照。



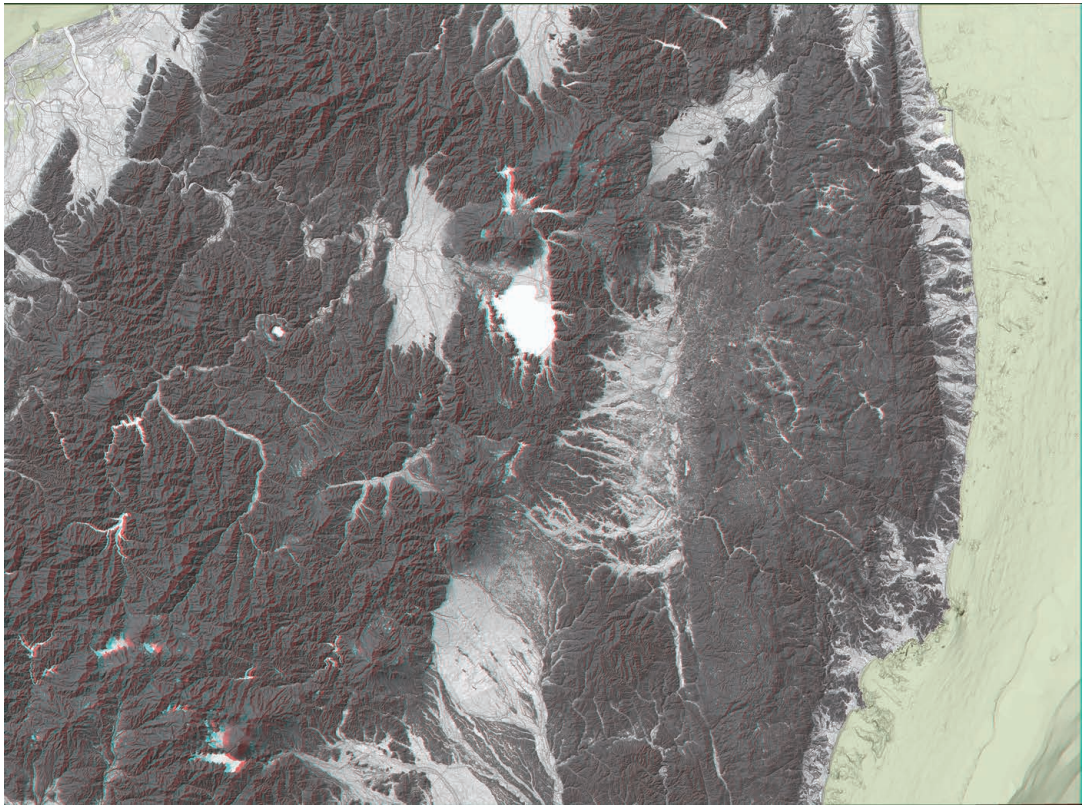
図Ⅲ -24 既知の陸上活断層の分布を示す詳細地形アナグリフ (5637)

図の範囲と位置は図Ⅲ -1 を参照。



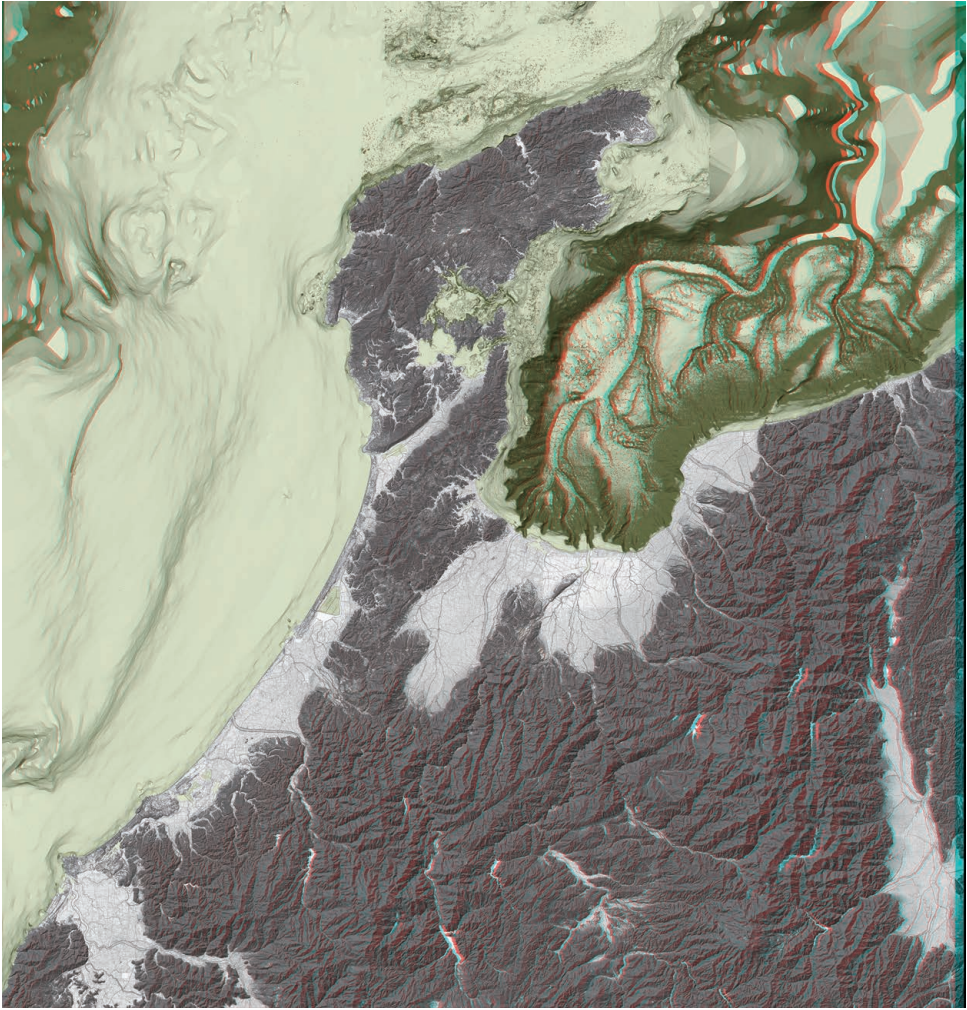
図Ⅲ -25 既知の陸上活断層の分布を示す詳細地形アナグリフ (5638)

図の範囲と位置は図Ⅲ -1 を参照。



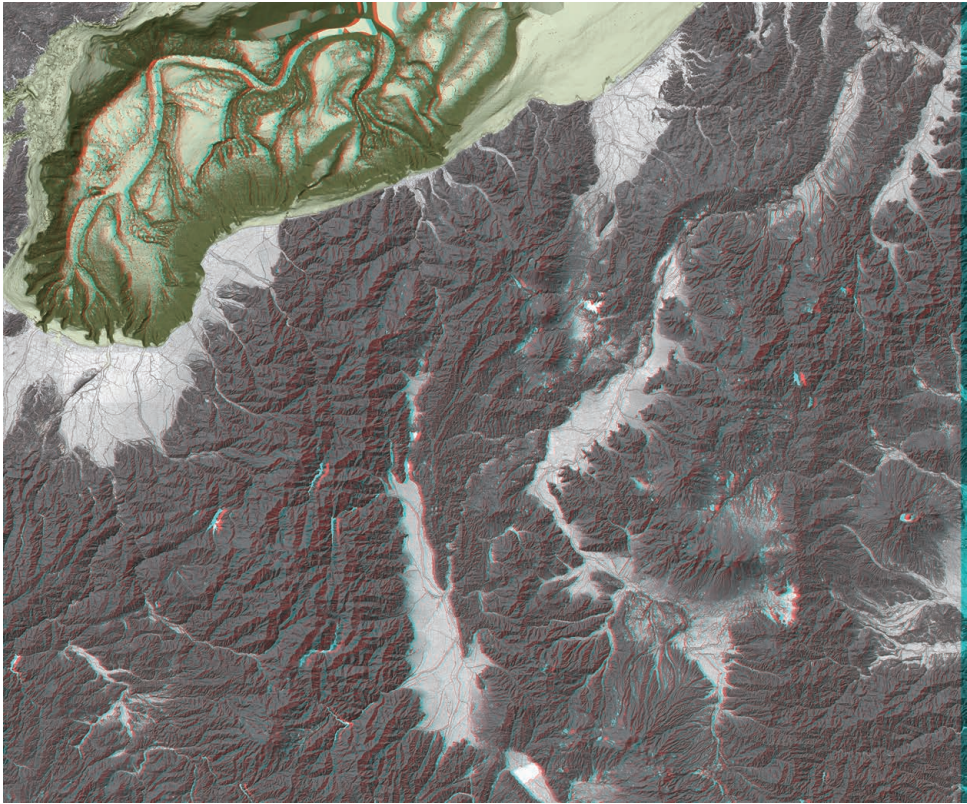
図Ⅲ -26 既知の陸上活断層の分布を示す詳細地形アナグリフ (5639)

図の範囲と位置は図Ⅲ -1 を参照。



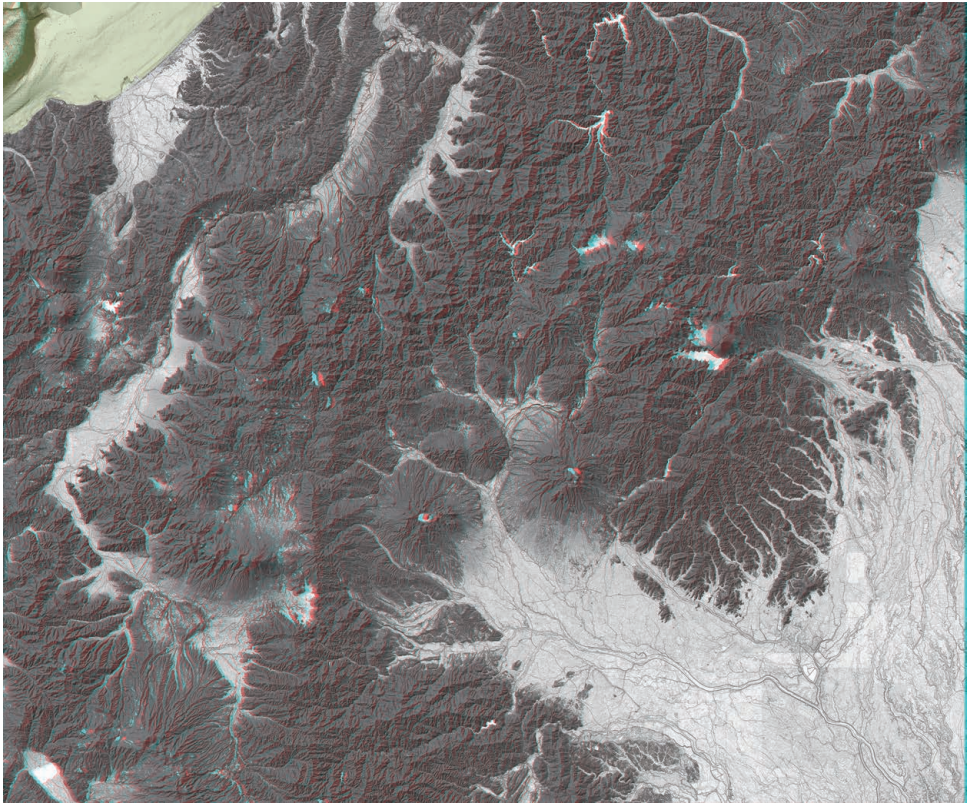
図Ⅲ -27 既知の陸上活断層の分布を示す詳細地形アナグリフ (5536)

図の範囲と位置は図Ⅲ -1 を参照。



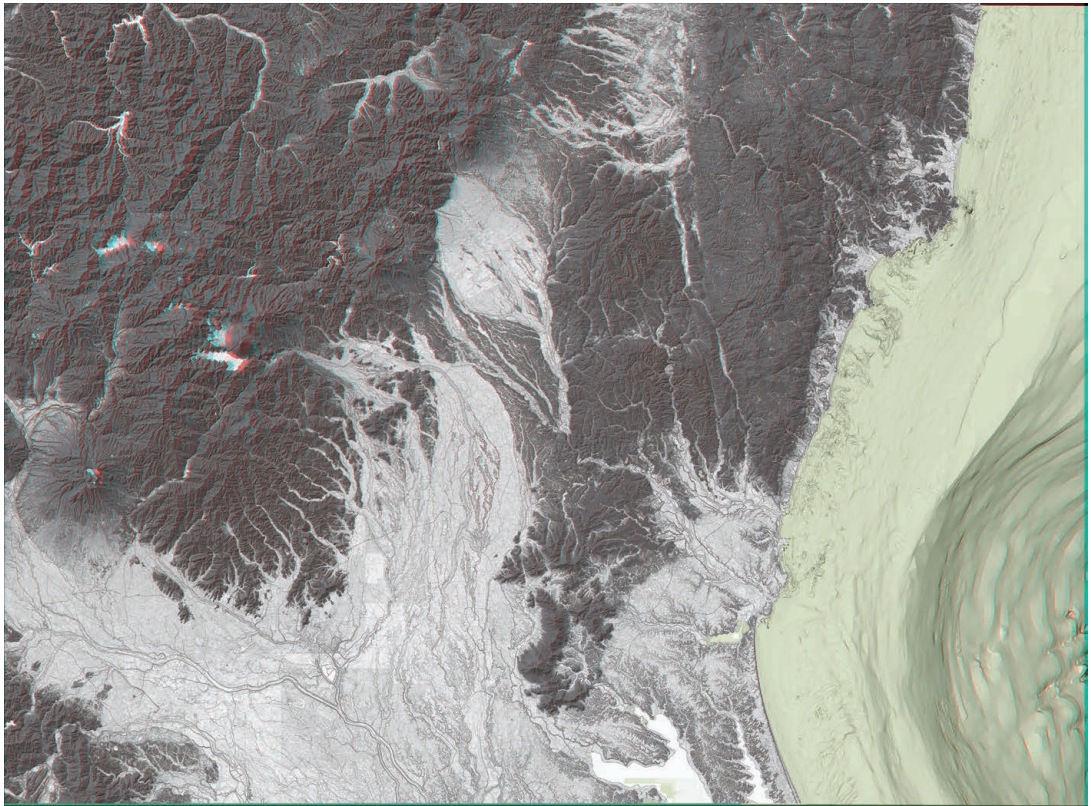
図Ⅲ -28 既知の陸上活断層の分布を示す詳細地形アナグリフ (5537)

図の範囲と位置は図Ⅲ -1 を参照。



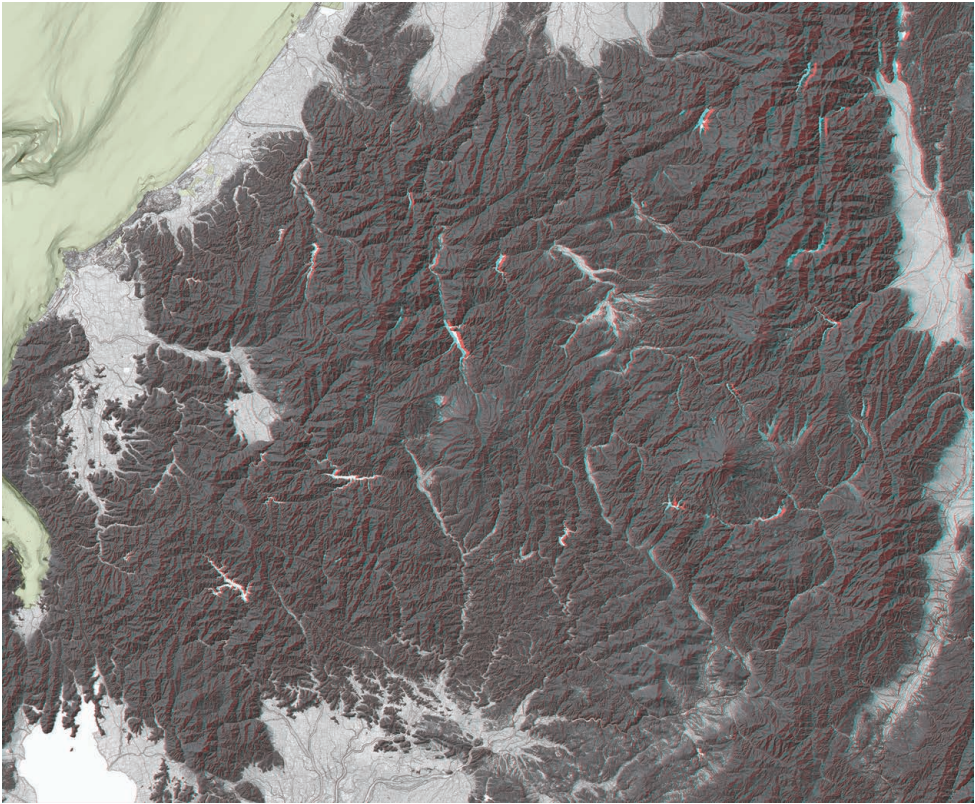
図Ⅲ -29 既知の陸上活断層の分布を示す詳細地形アナグリフ (5538)

図の範囲と位置は図Ⅲ -1 を参照。



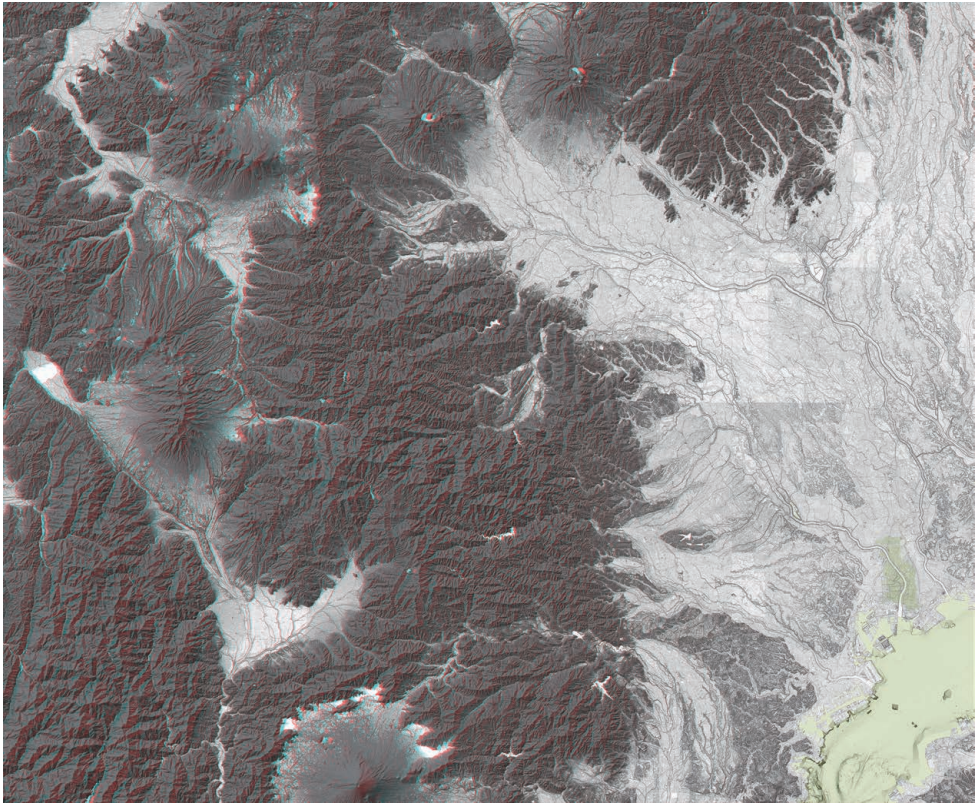
図Ⅲ -30 既知の陸上活断層の分布を示す詳細地形アナグリフ (5539)

図の範囲と位置は図Ⅲ -1 を参照。



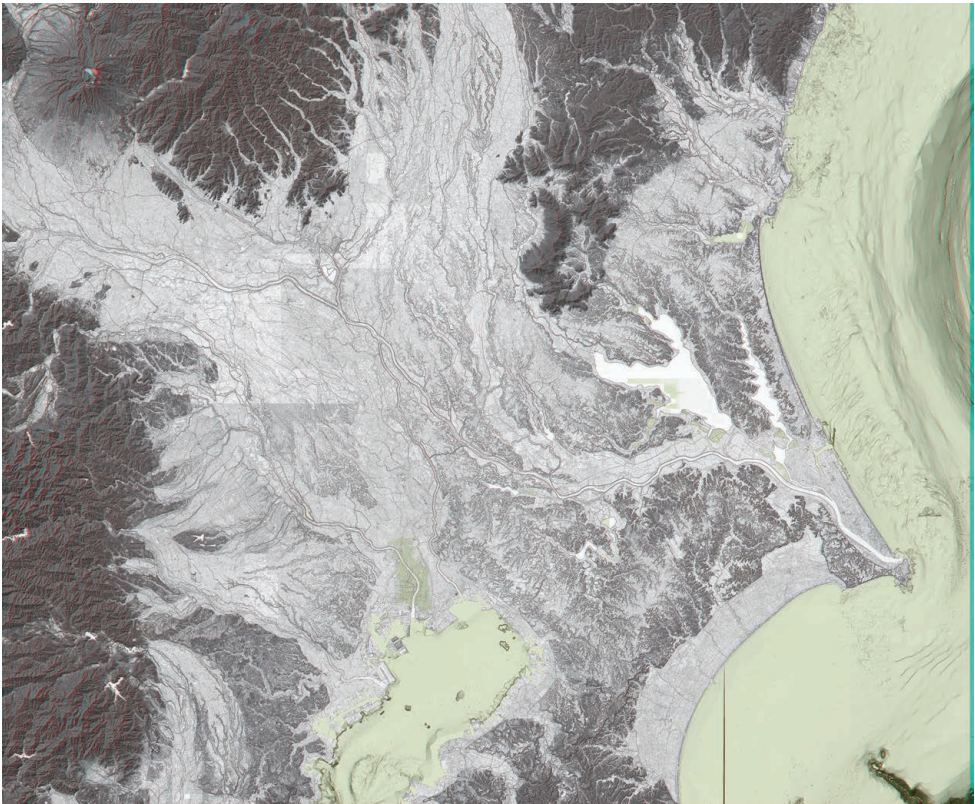
図Ⅲ -31 既知の陸上活断層の分布を示す詳細地形アナグリフ (5436)

図の範囲と位置は図Ⅲ -1 を参照。



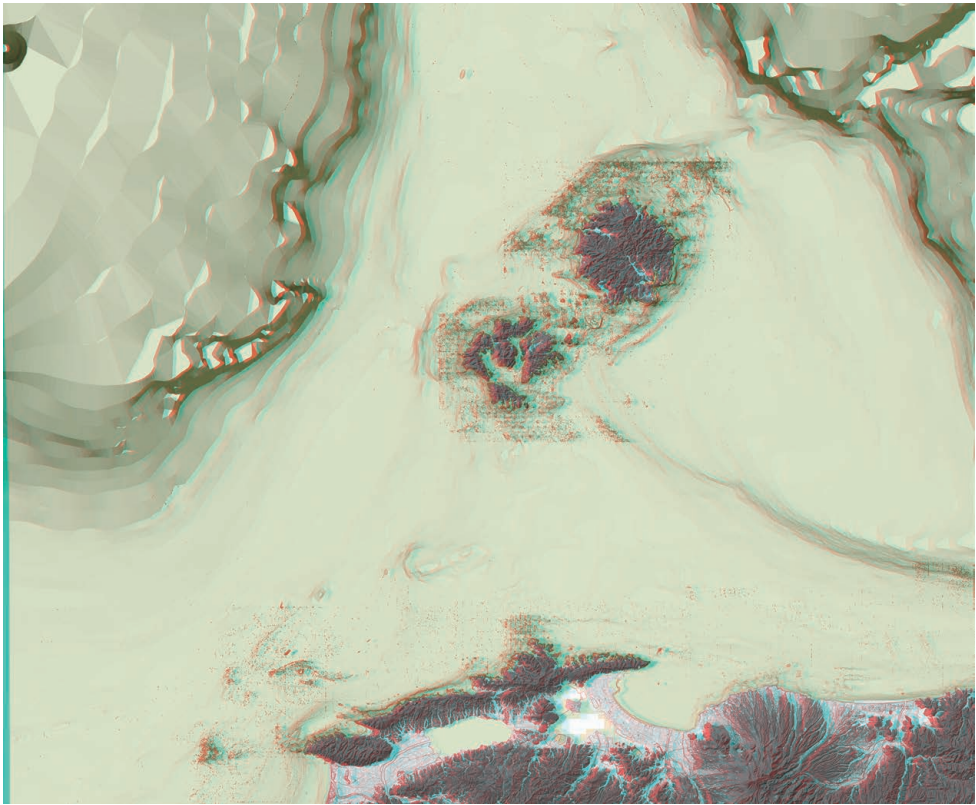
図Ⅲ -32 既知の陸上活断層の分布を示す詳細地形アナグリフ (5438)

図の範囲と位置は図Ⅲ -1 を参照。



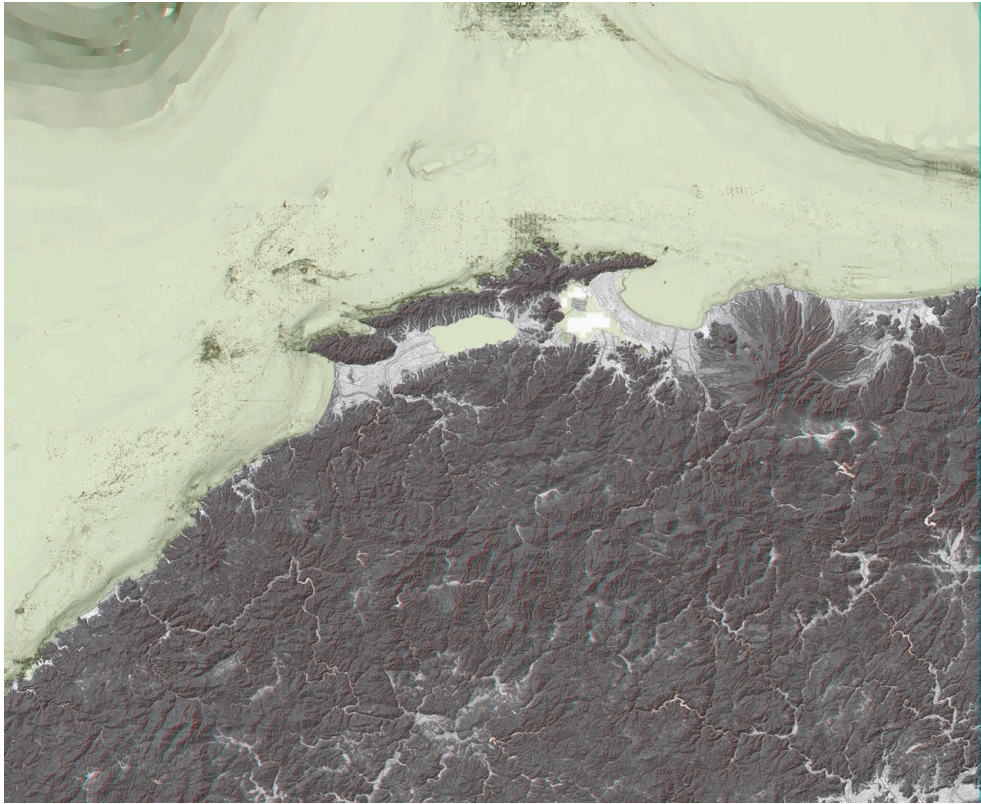
図Ⅲ -33 既知の陸上活断層の分布を示す詳細地形アナグリフ (5439)

図の範囲と位置は図Ⅲ -1 を参照。



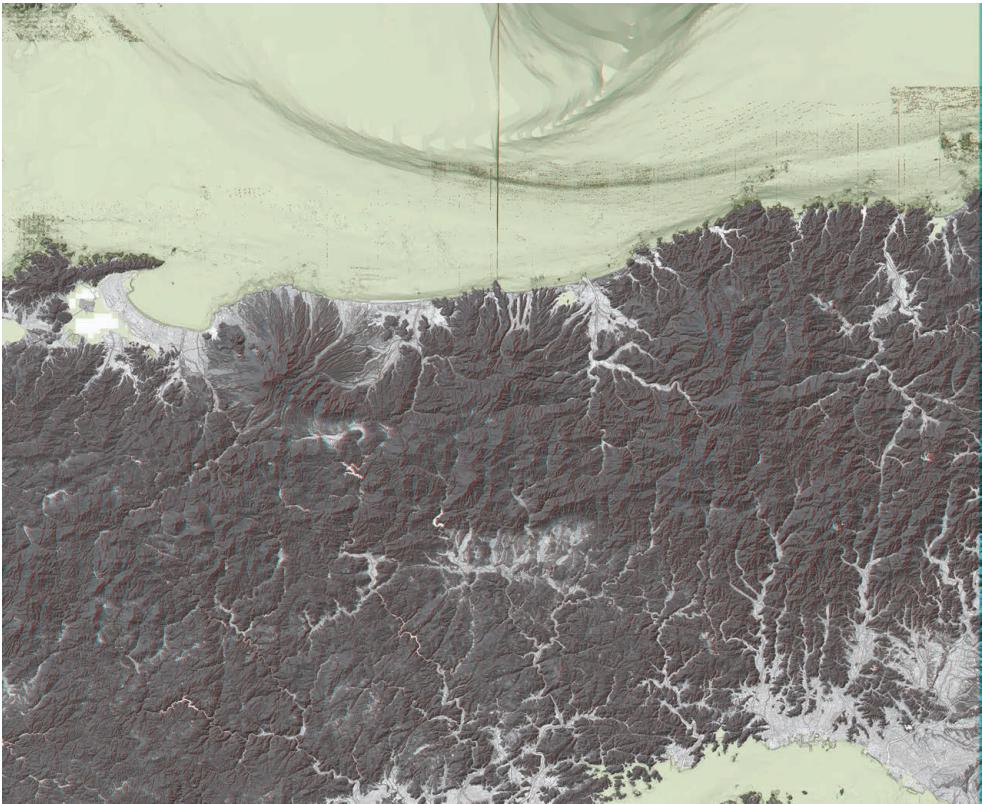
図Ⅲ -34 既知の陸上活断層の分布を示す詳細地形アナグリフ (5432)

図の範囲と位置は図Ⅲ -1 を参照。



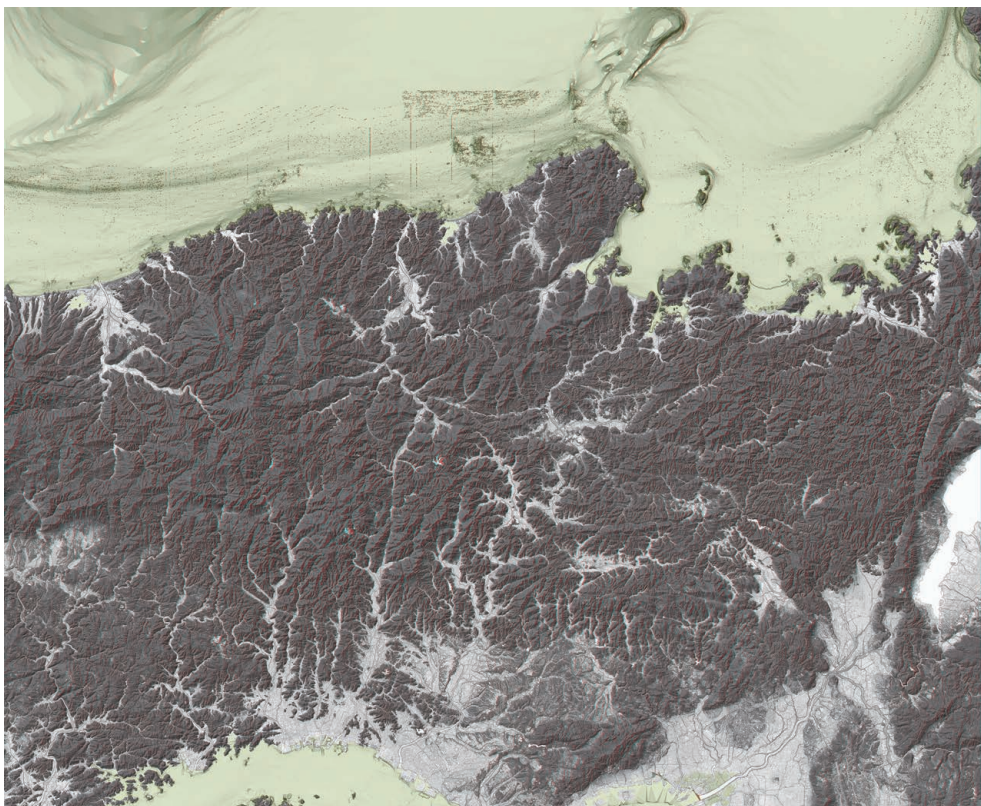
図Ⅲ -35 既知の陸上活断層の分布を示す詳細地形アナグリフ (5332)

図の範囲と位置は図Ⅲ -1 を参照。



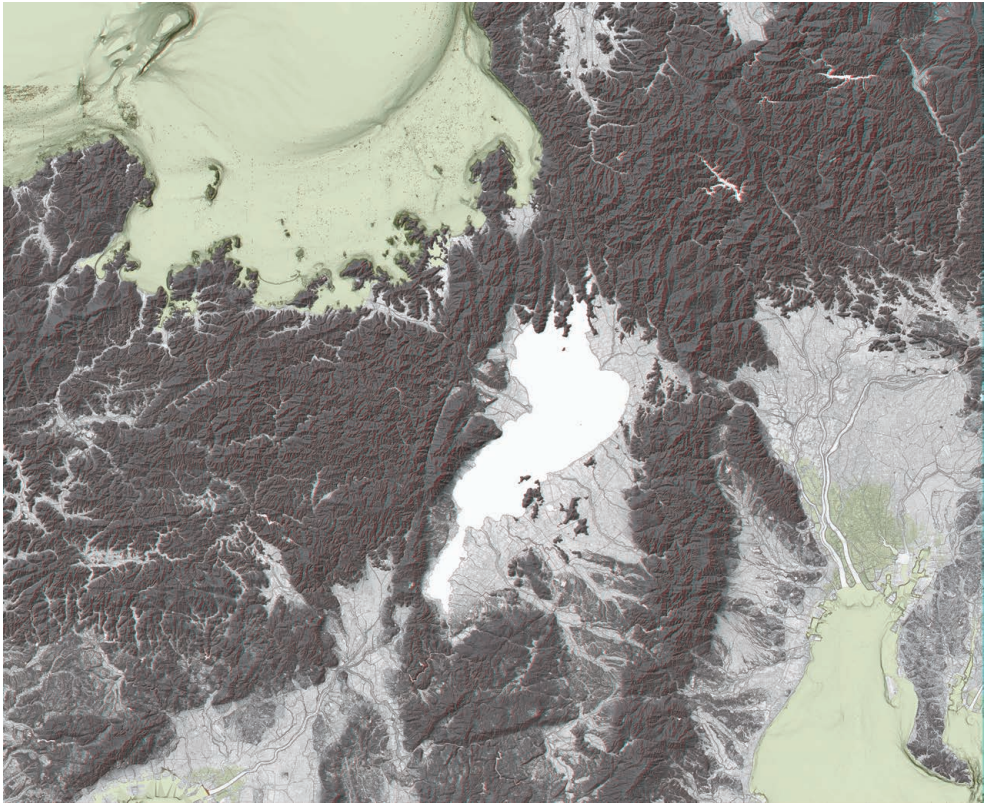
図Ⅲ -36 既知の陸上活断層の分布を示す詳細地形アナグリフ (5333)

図の範囲と位置は図Ⅲ -1 を参照。



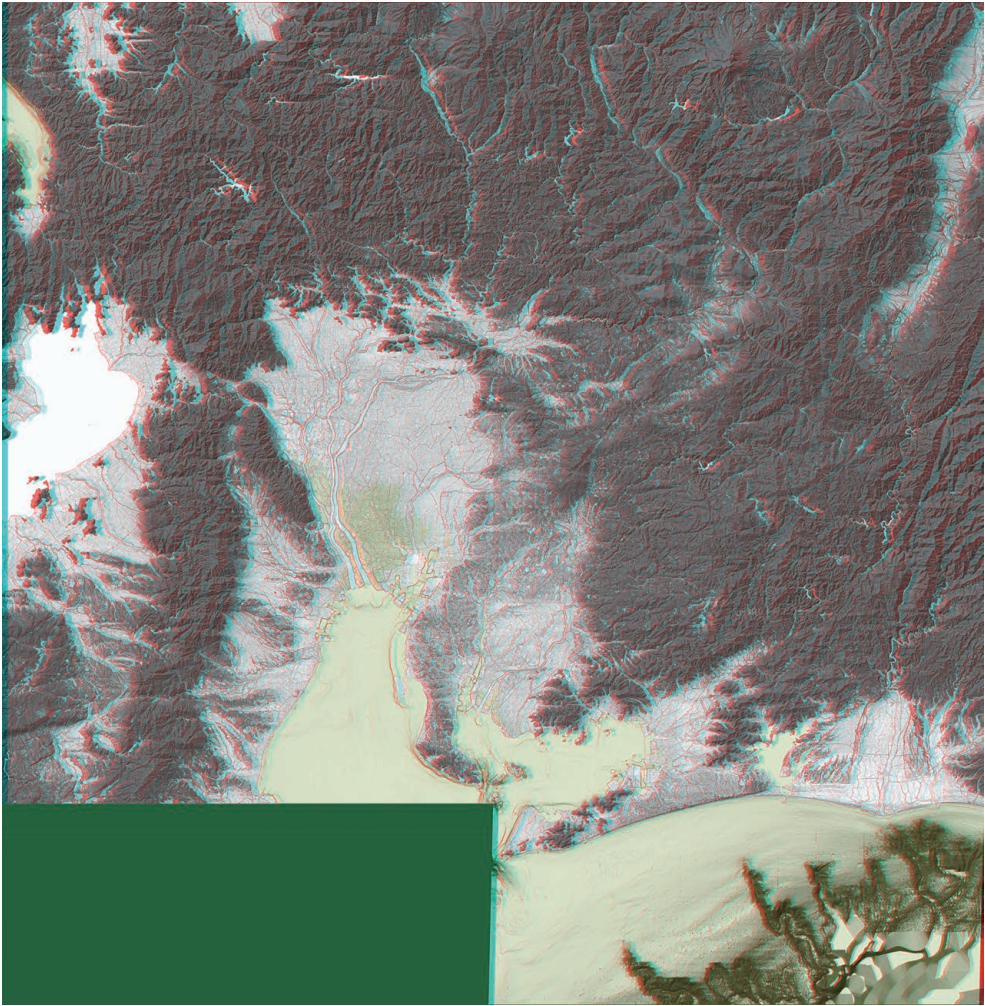
図Ⅲ -37 既知の陸上活断層の分布を示す詳細地形アナグリフ (5334)

図の範囲と位置は図Ⅲ -1 を参照。



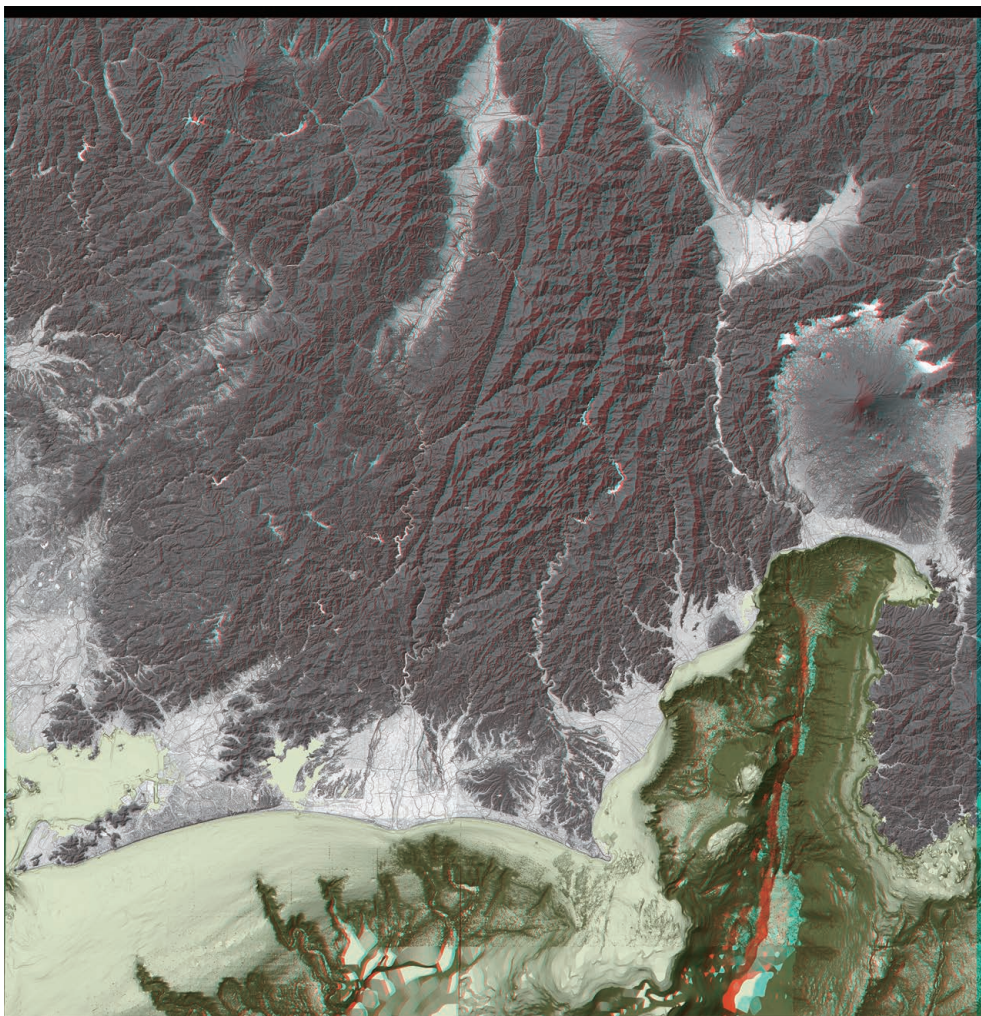
図Ⅲ -38 既知の陸上活断層の分布を示す詳細地形アナグリフ (5335)

図の範囲と位置は図Ⅲ -1 を参照。



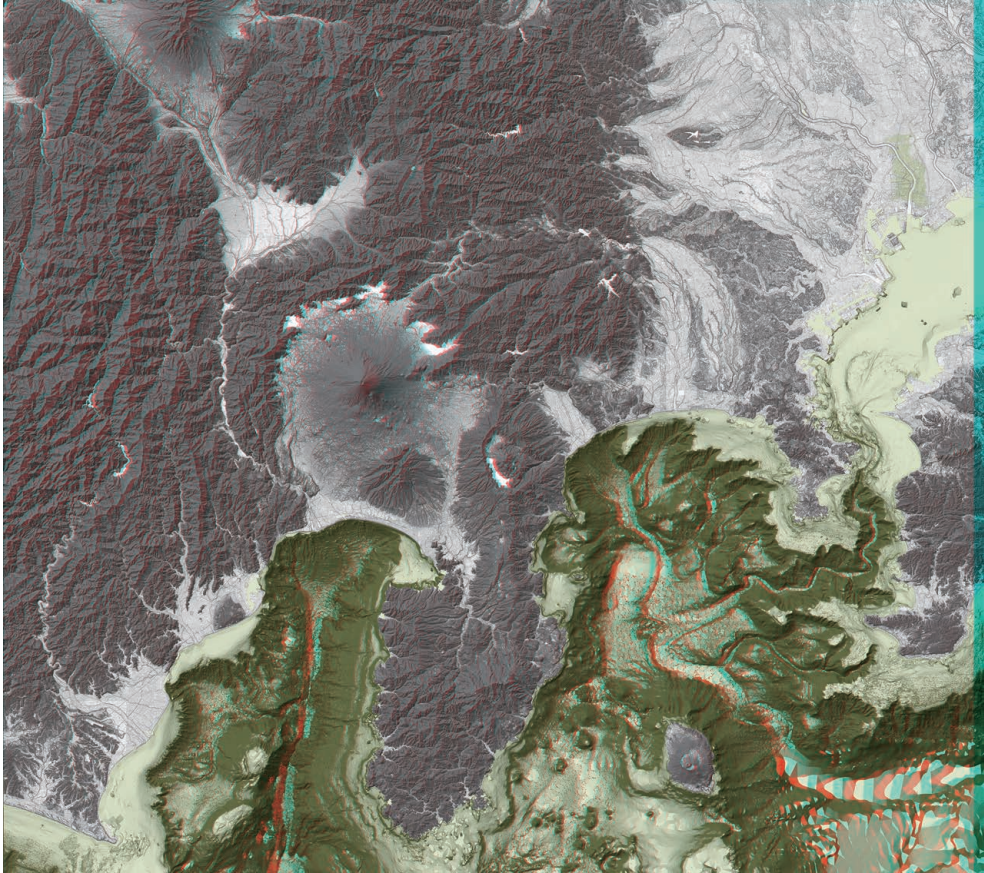
図Ⅲ -39 既知の陸上活断層の分布を示す詳細地形アナグリフ (5336)

図の範囲と位置は図Ⅲ -1 を参照。



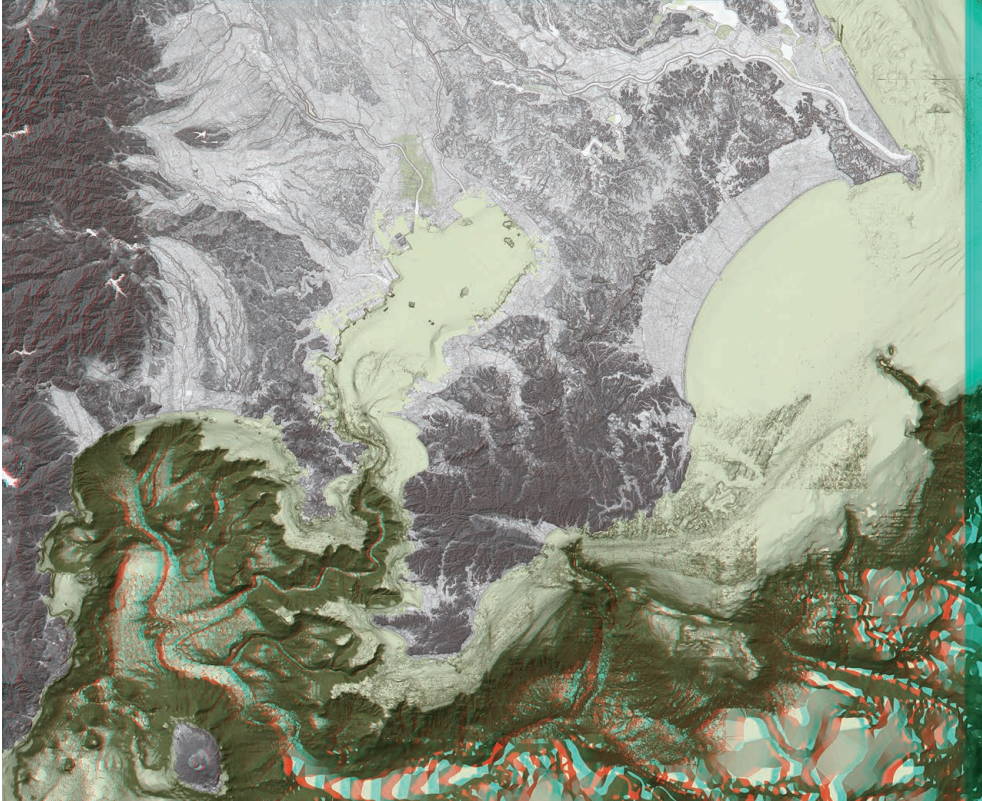
図Ⅲ -40 既知の陸上活断層の分布を示す詳細地形アナグリフ (5337)

図の範囲と位置は図Ⅲ -1 を参照。



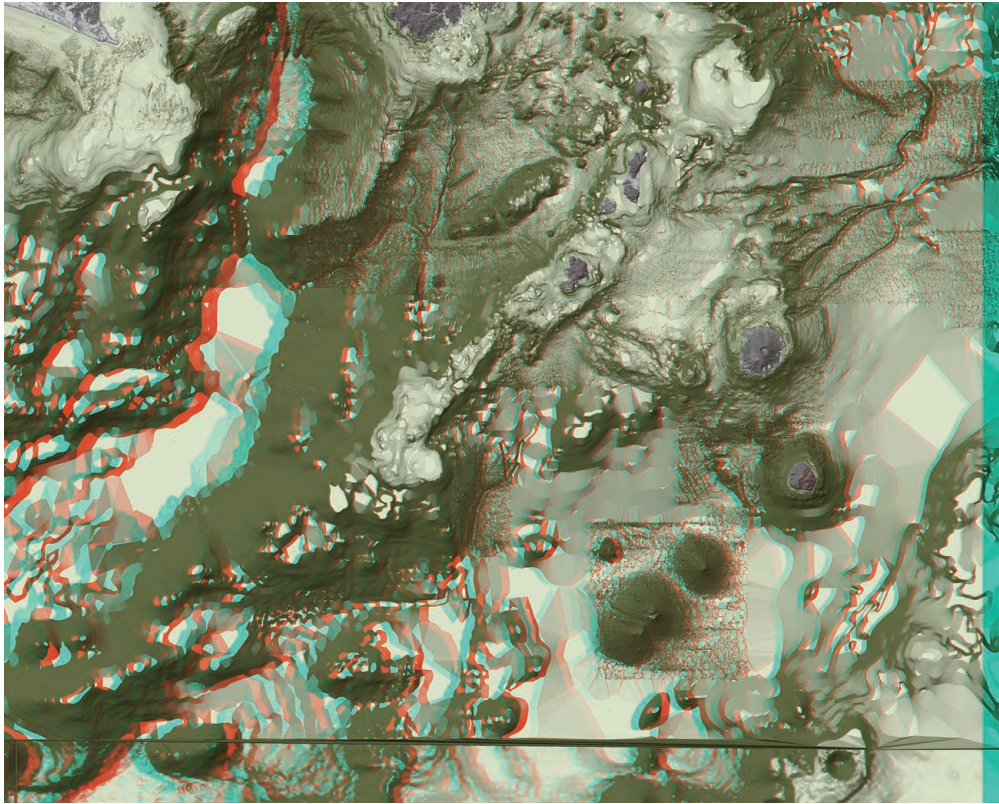
図Ⅲ -41 既知の陸上活断層の分布を示す詳細地形アナグリフ (5338)

図の範囲と位置は図Ⅲ -1 を参照。



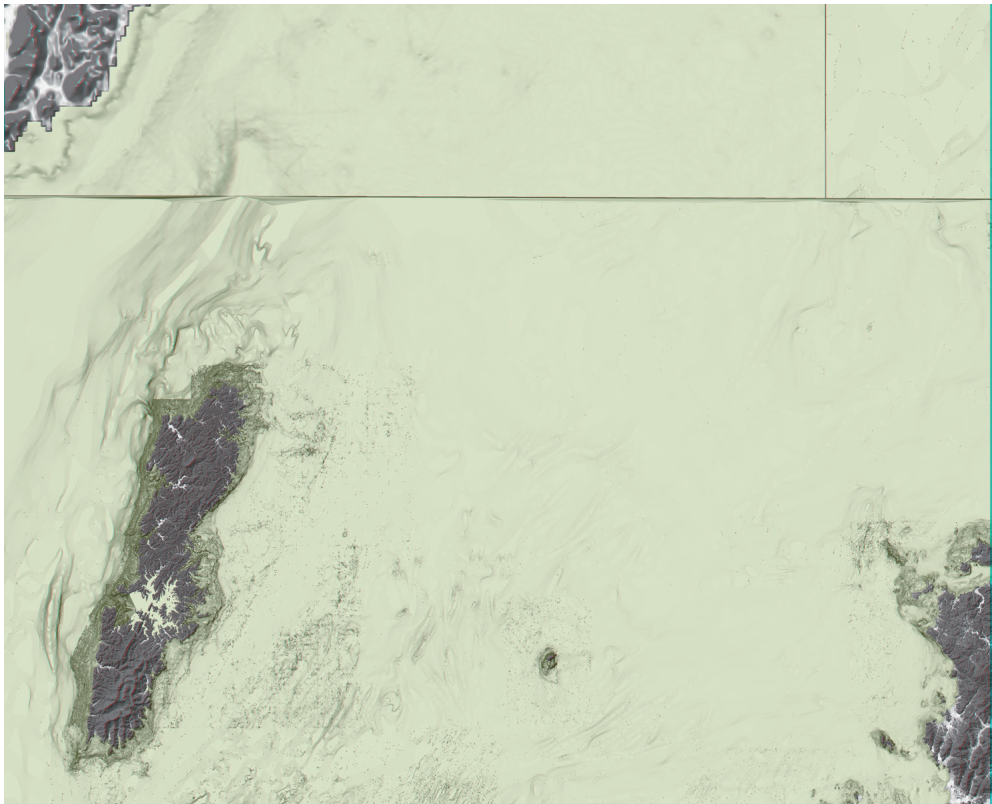
図Ⅲ -42 既知の陸上活断層の分布を示す詳細地形アナグリフ (5339)

図の範囲と位置は図Ⅲ -1 を参照。



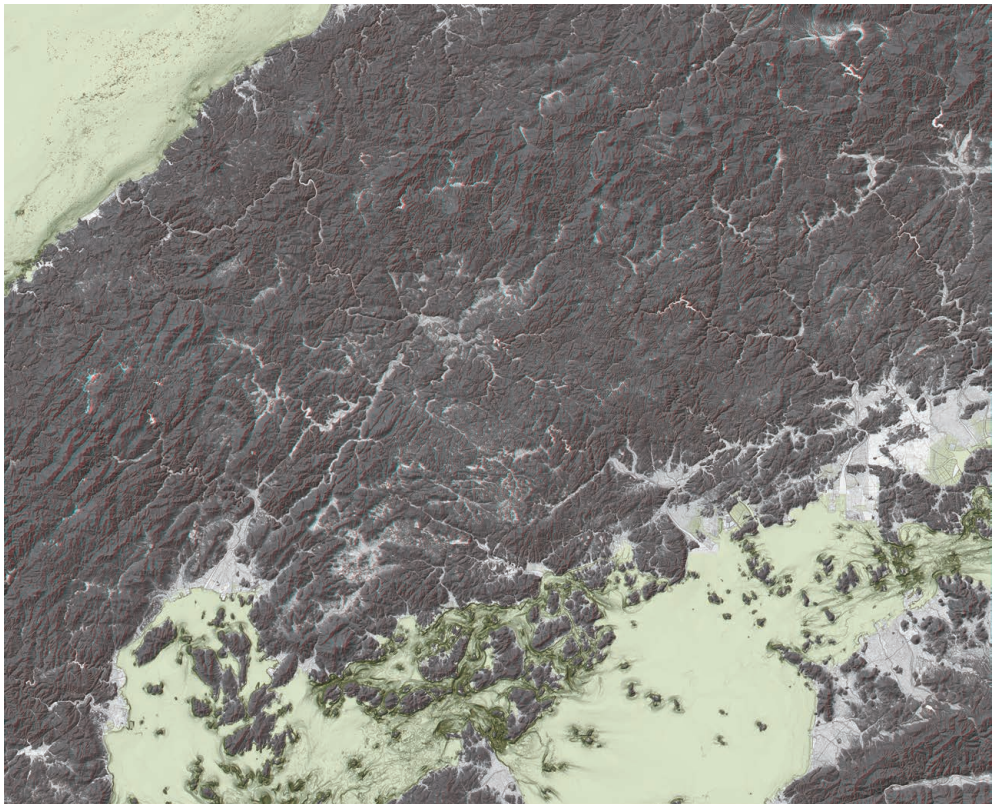
図Ⅲ -43 既知の陸上活断層の分布を示す詳細地形アナグリフ (5138)

図の範囲と位置は図Ⅲ -1 を参照。



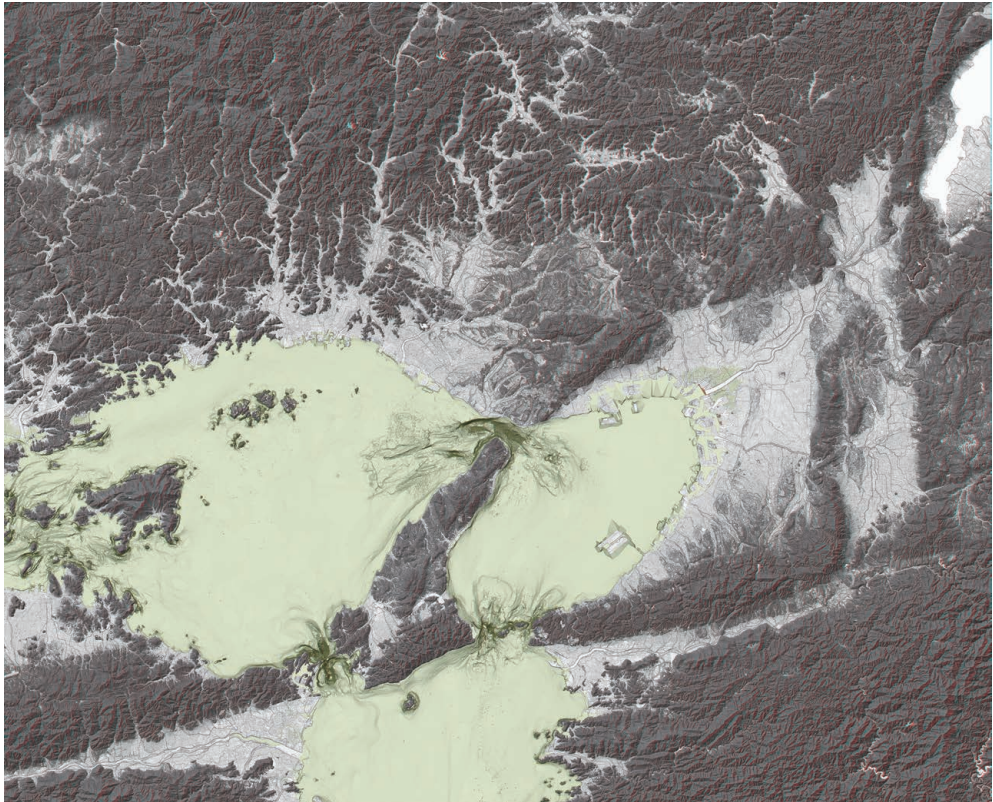
図Ⅲ -44 既知の陸上活断層の分布を示す詳細地形アナグリフ (5229)

図の範囲と位置は図Ⅲ -1 を参照。



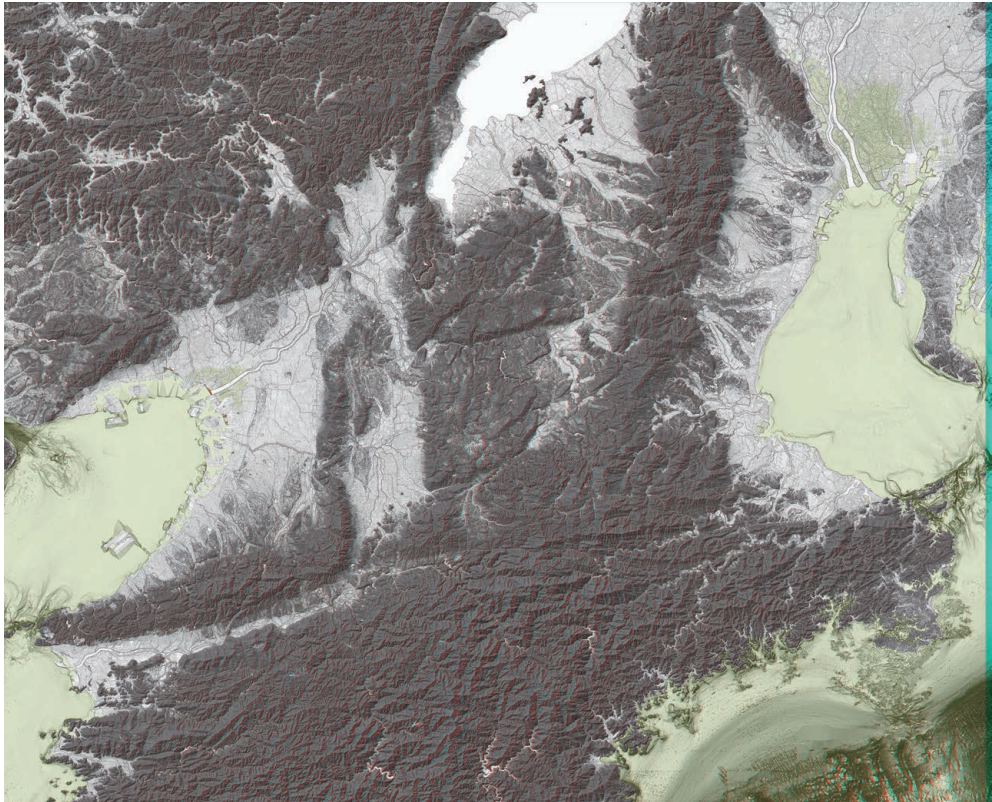
図Ⅲ -45 既知の陸上活断層の分布を示す詳細地形アナグリフ (5232)

図の範囲と位置は図Ⅲ -1 を参照。



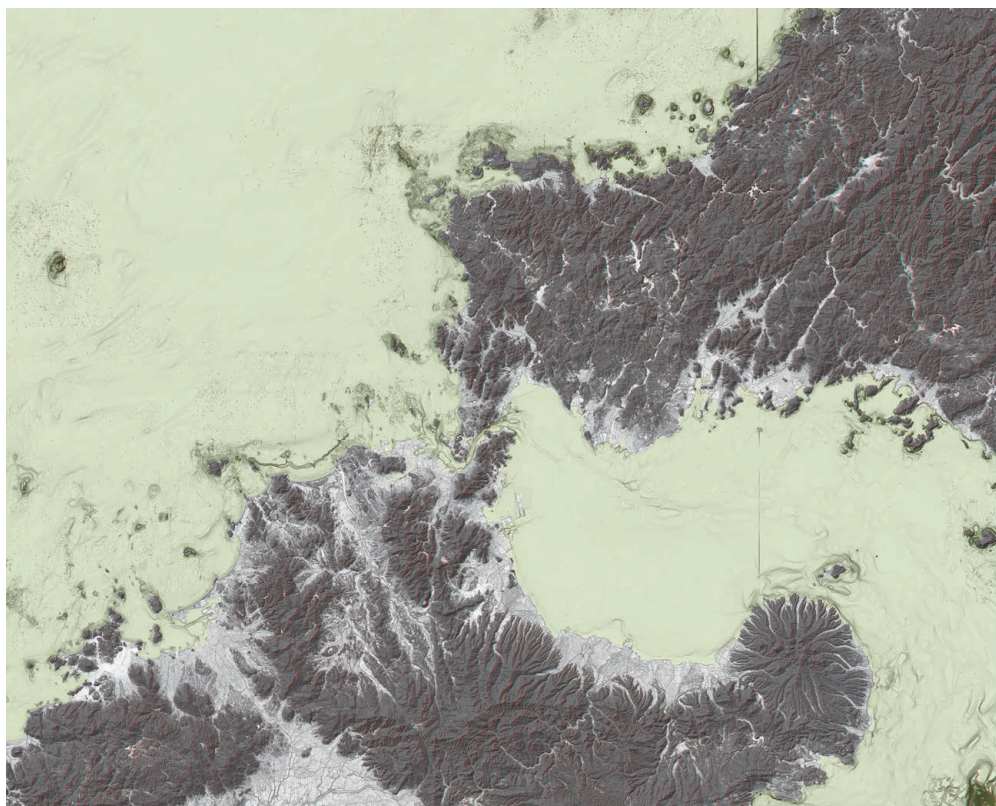
図Ⅲ -46 既知の陸上活断層の分布を示す詳細地形アナグリフ (5234)

図の範囲と位置は図Ⅲ -1 を参照。



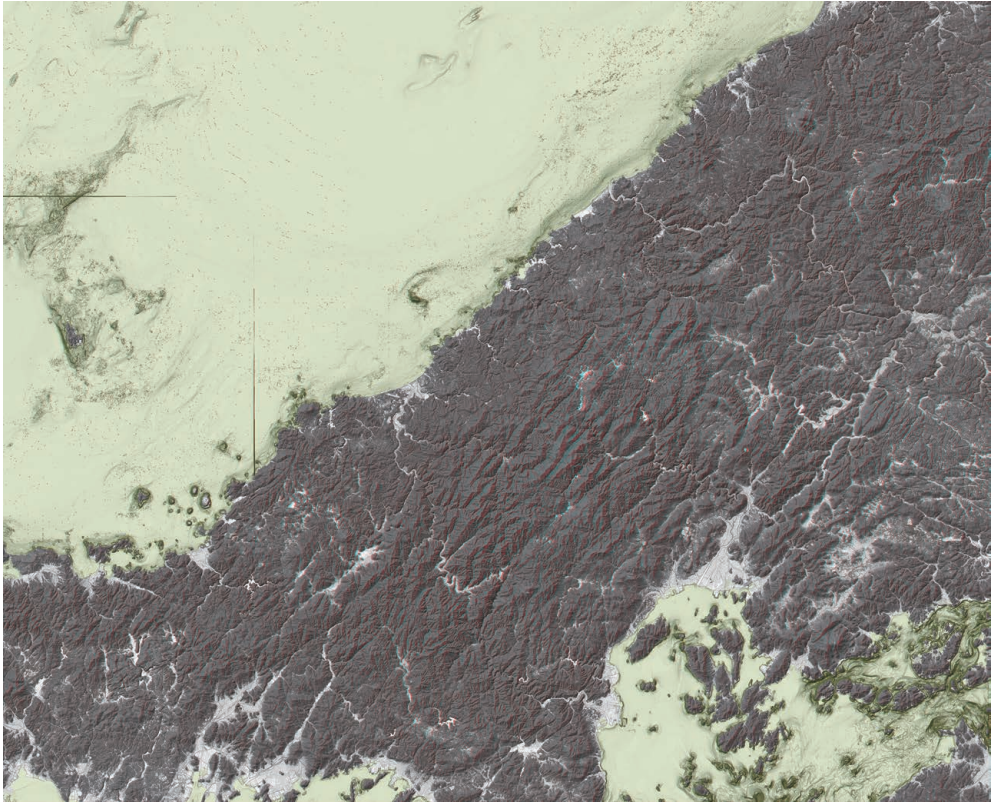
図Ⅲ -47 既知の陸上活断層の分布を示す詳細地形アナグリフ (5235)

図の範囲と位置は図Ⅲ -1 を参照。



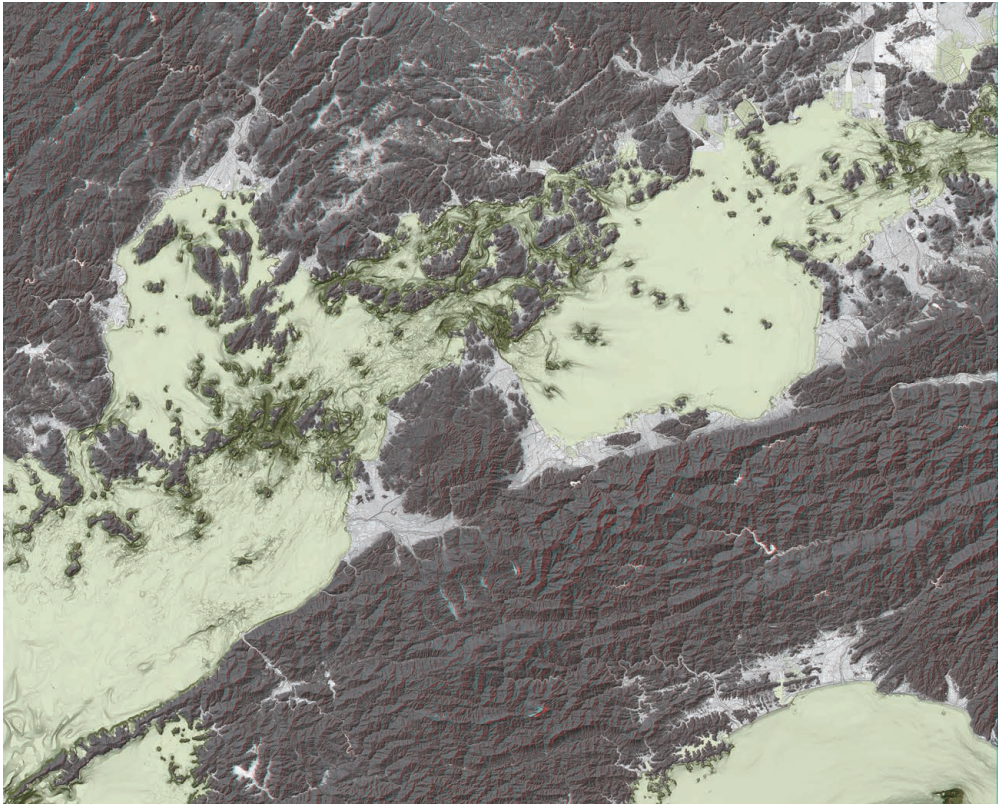
図Ⅲ -48 既知の陸上活断層の分布を示す詳細地形アナグリフ (5130)

図の範囲と位置は図Ⅲ -1 を参照。



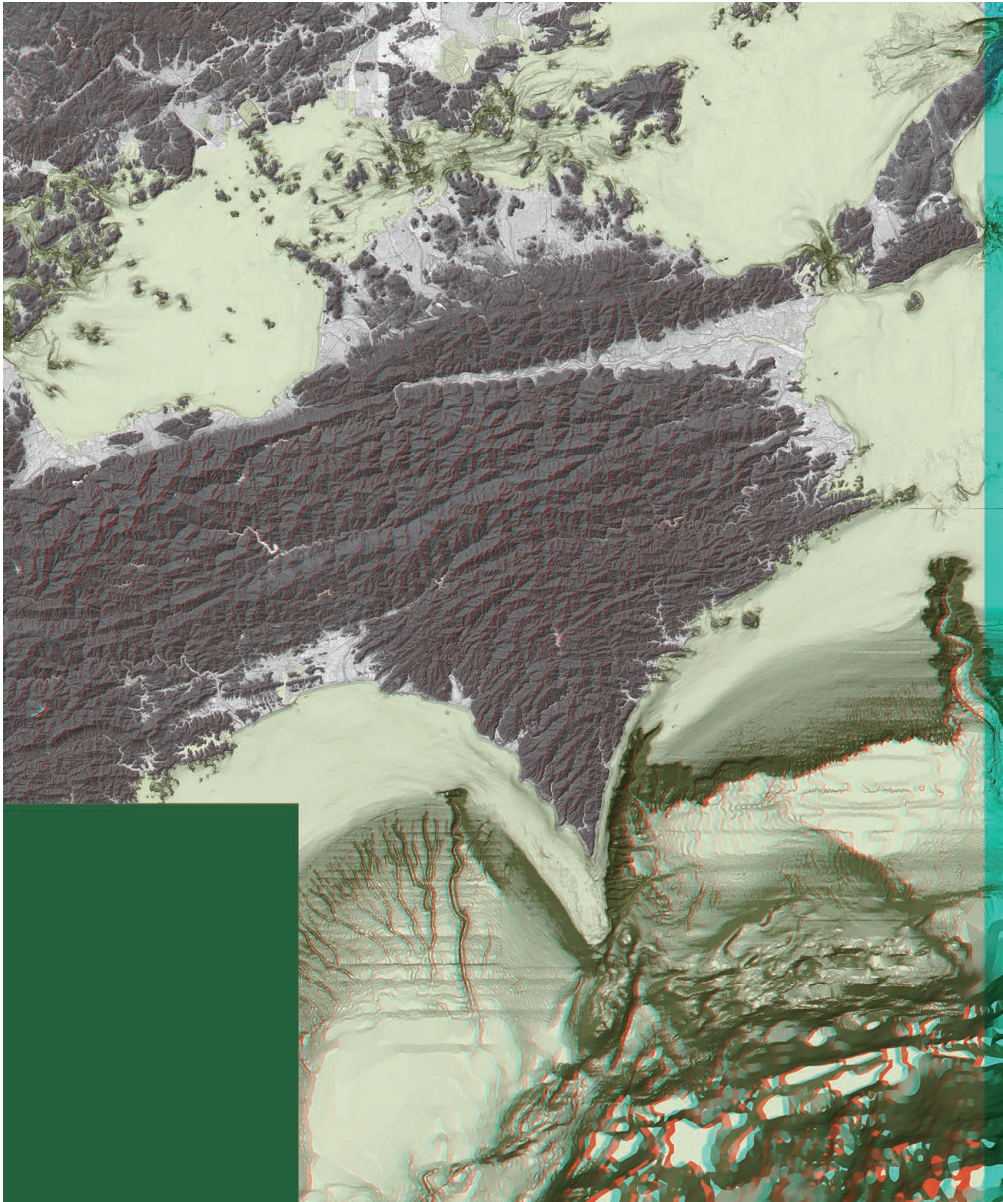
図Ⅲ -49 既知の陸上活断層の分布を示す詳細地形アナグリフ (5131)

図の範囲と位置は図Ⅲ -1 を参照。



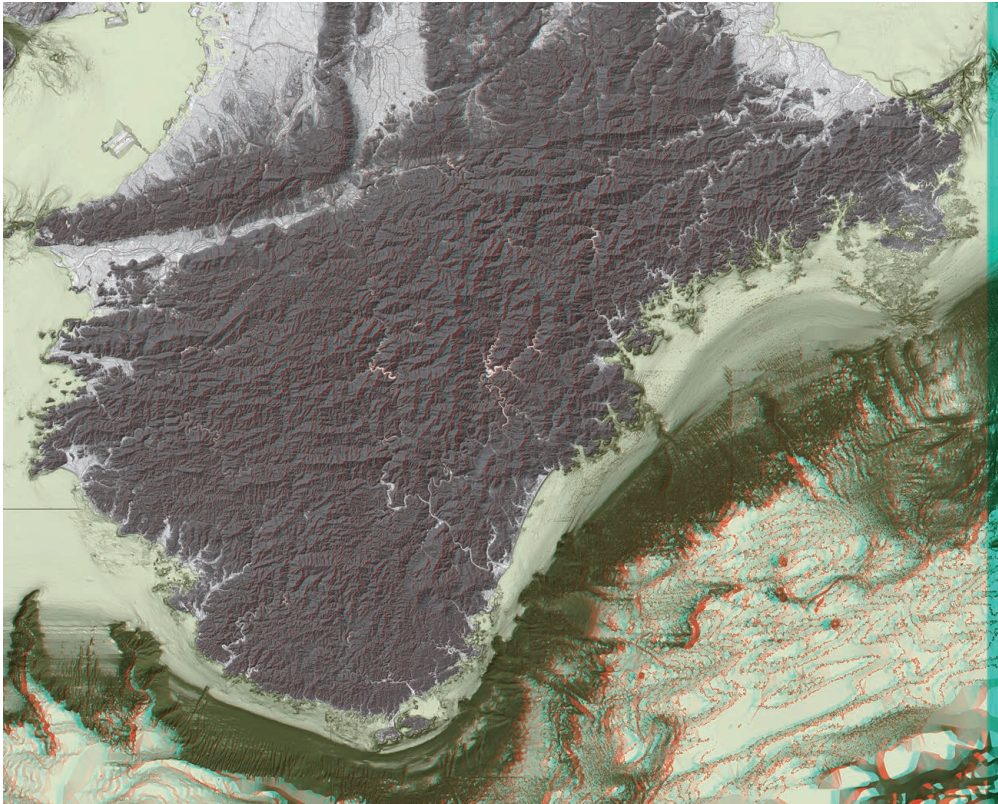
図Ⅲ -50 既知の陸上活断層の分布を示す詳細地形アナグリフ (5132)

図の範囲と位置は図Ⅲ -1 を参照。



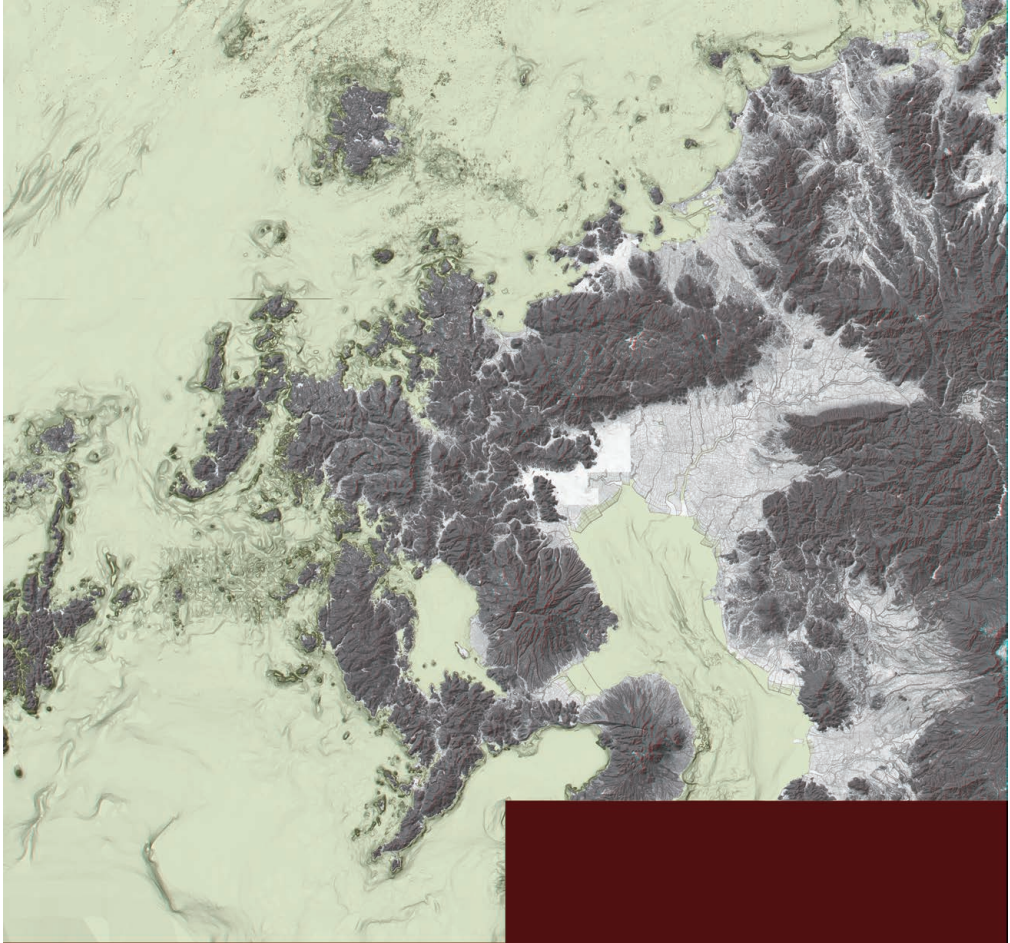
図Ⅲ -51 既知の陸上活断層の分布を示す詳細地形アナグリフ (5133)

図の範囲と位置は図Ⅲ -1 を参照。



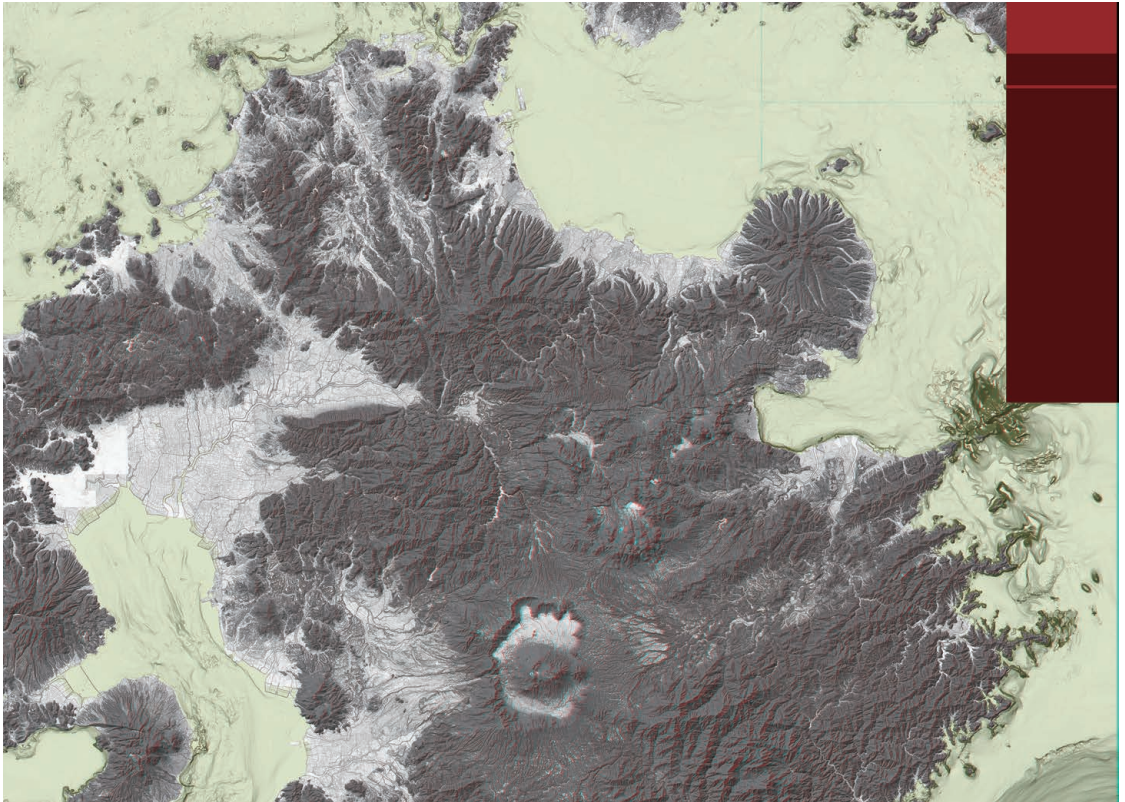
図Ⅲ -52 既知の陸上活断層の分布を示す詳細地形アナグリフ (5135)

図の範囲と位置は図Ⅲ -1 を参照。



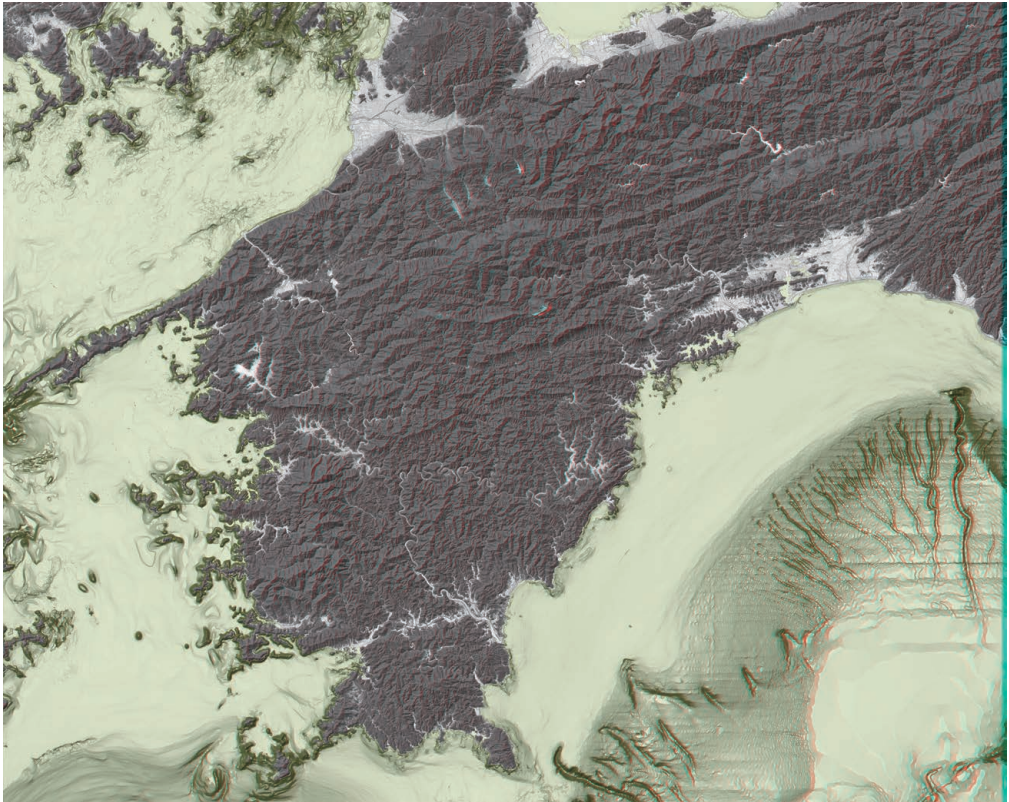
図Ⅲ -53 既知の陸上活断層の分布を示す詳細地形アナグリフ (5029)

図の範囲と位置は図Ⅲ -1 を参照。



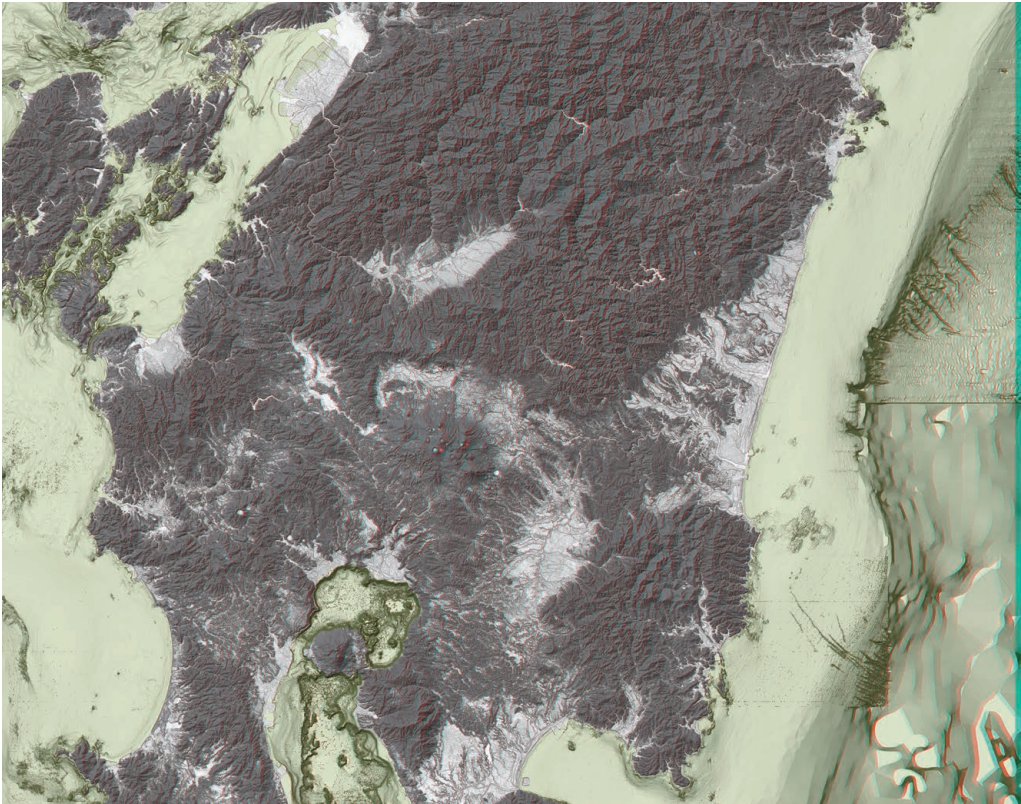
図Ⅲ -54 既知の陸上活断層の分布を示す詳細地形アナグリフ (5030)

図の範囲と位置は図Ⅲ -1 を参照。



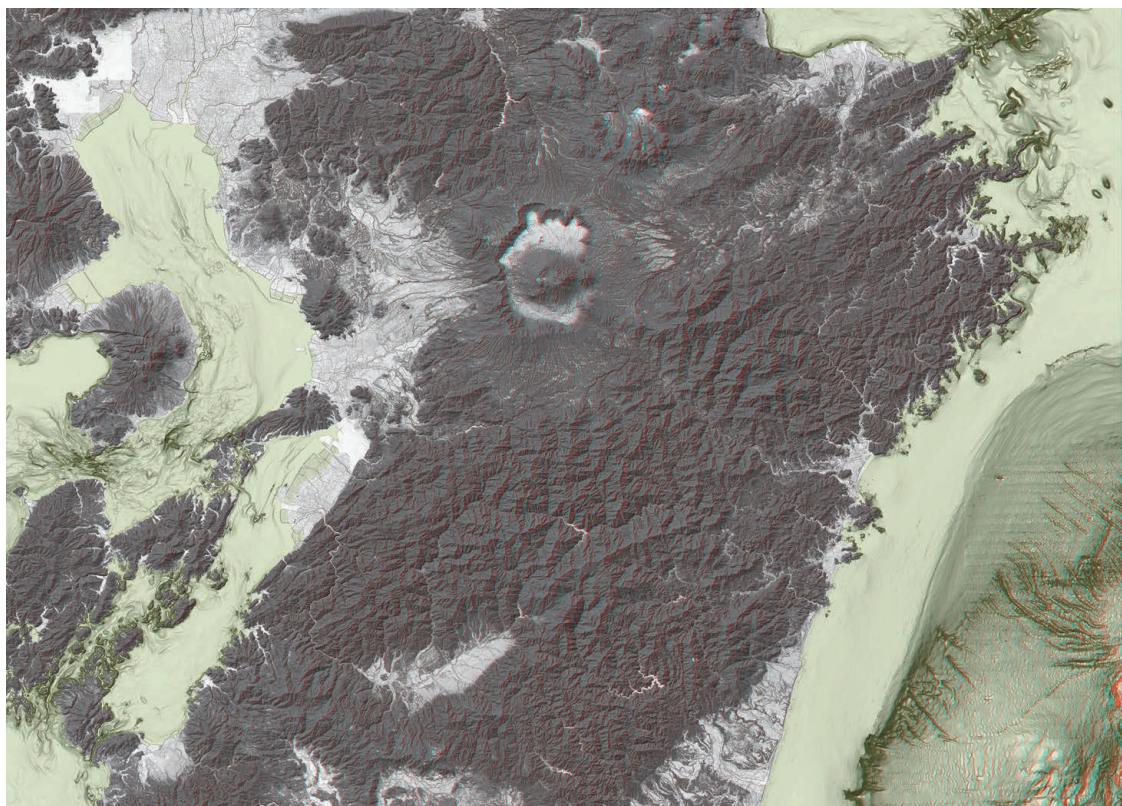
図Ⅲ -55 既知の陸上活断層の分布を示す詳細地形アナグリフ (5032)

図の範囲と位置は図Ⅲ -1 を参照。



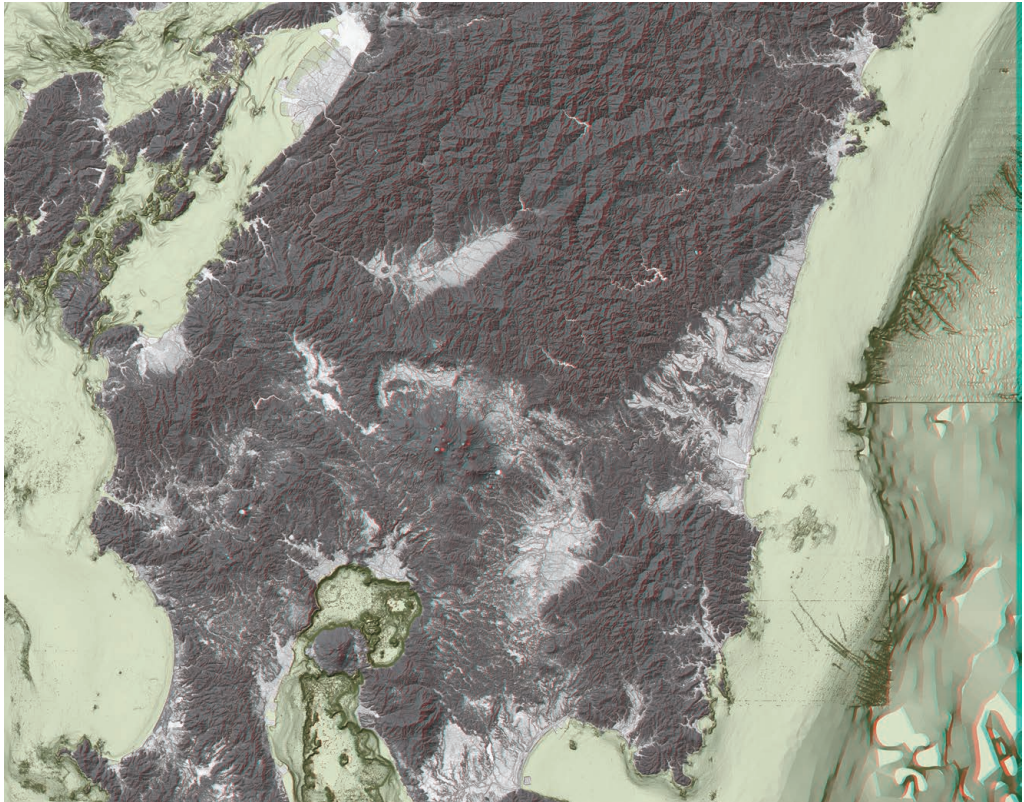
図Ⅲ -56 既知の陸上活断層の分布を示す詳細地形アナグリフ (4928)

図の範囲と位置は図Ⅲ -1 を参照。



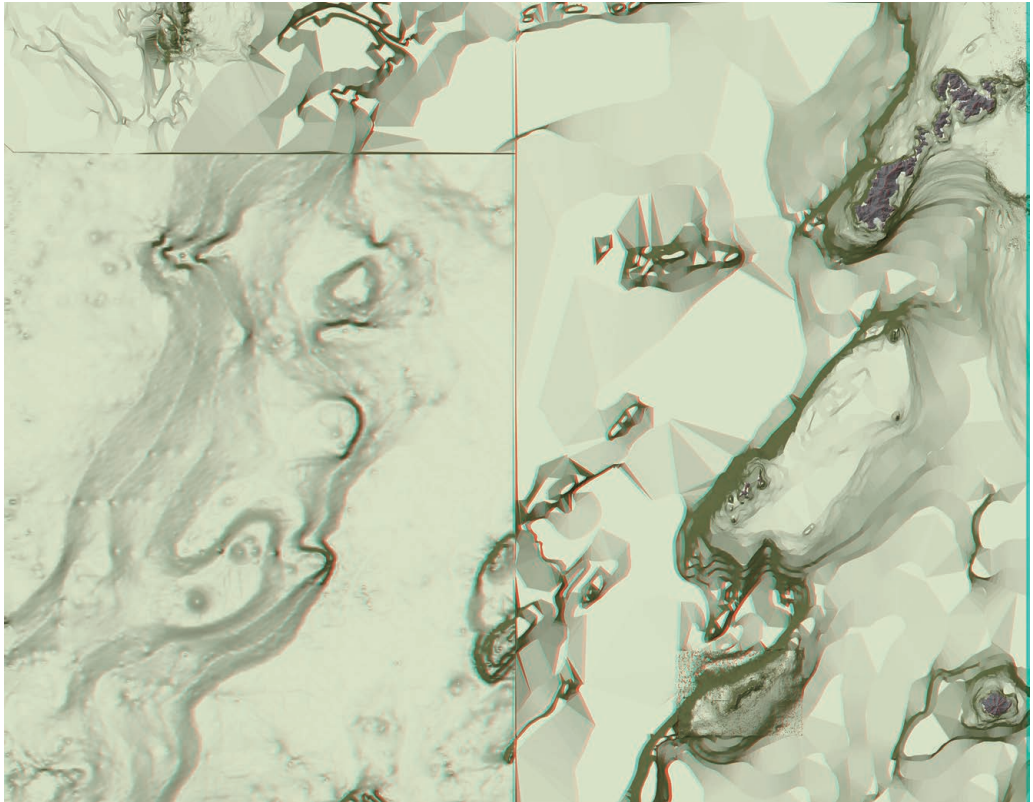
図Ⅲ -57 既知の陸上活断層の分布を示す詳細地形アナグリフ（4930）

図の範囲と位置は図Ⅲ -1 を参照。



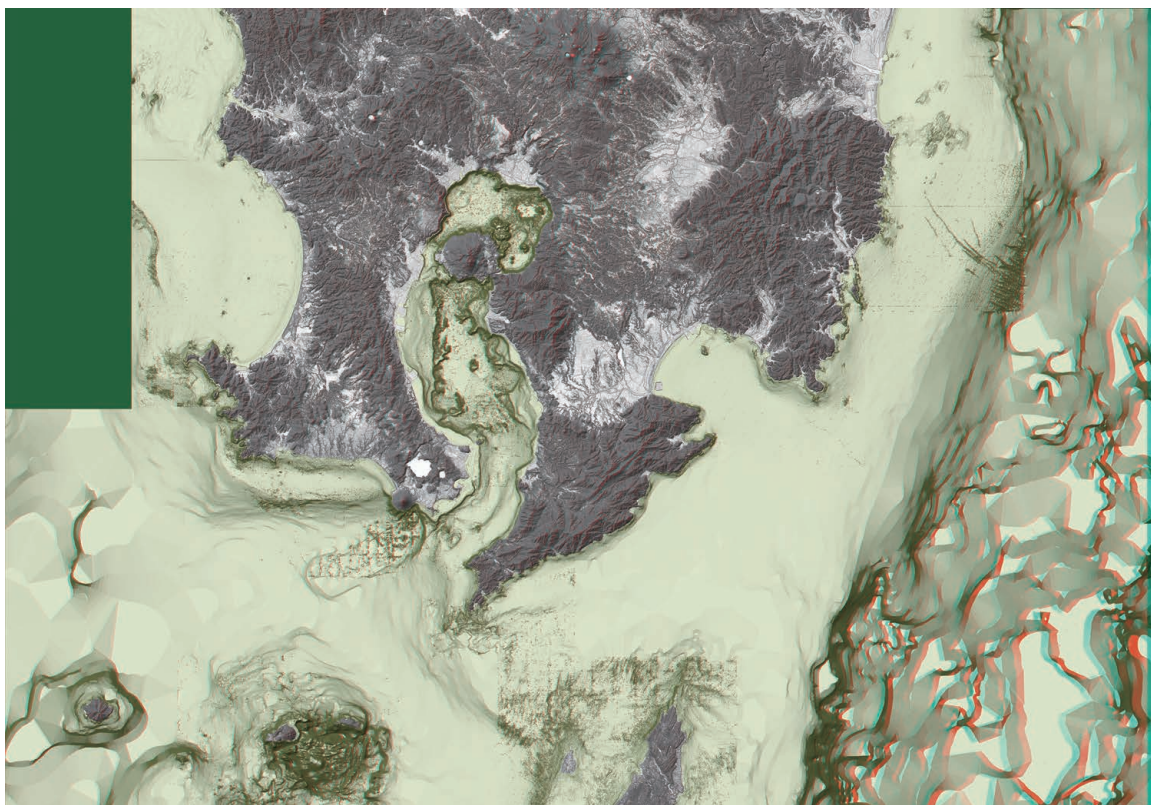
図Ⅲ -58 既知の陸上活断層の分布を示す詳細地形アナグリフ（4830）

図の範囲と位置は図Ⅲ -1 を参照。



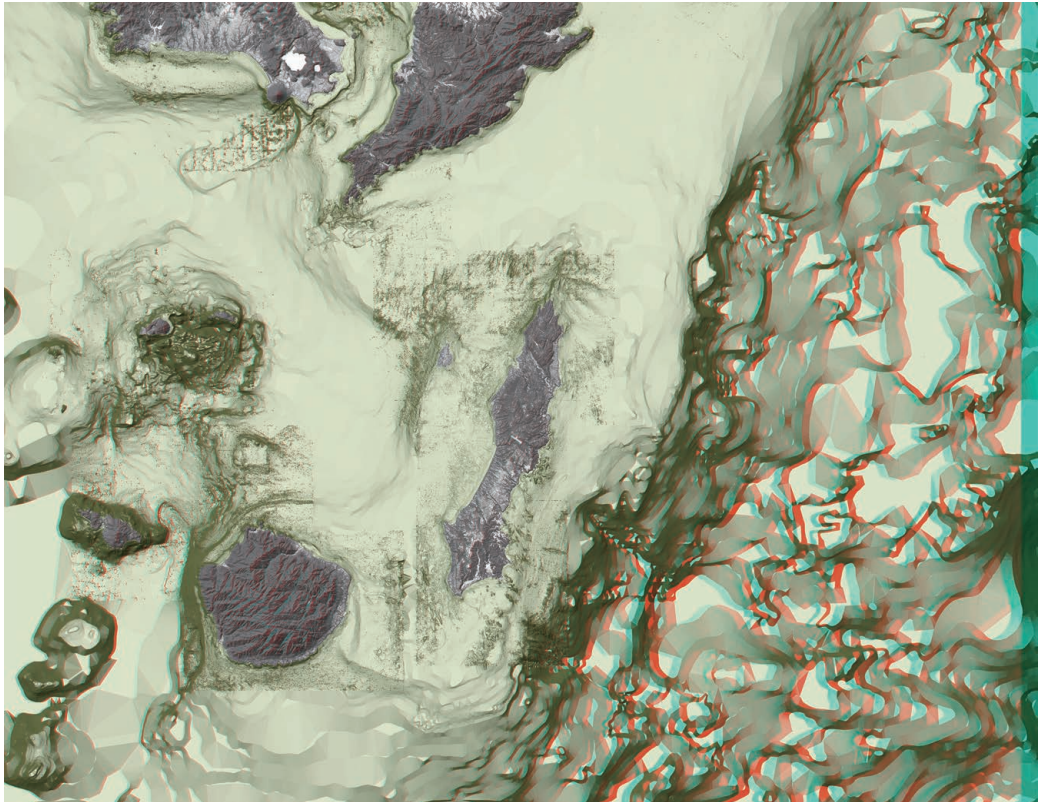
図Ⅲ -59 既知の陸上活断層の分布を示す詳細地形アナグリフ (4728)

図の範囲と位置は図Ⅲ -1 を参照。



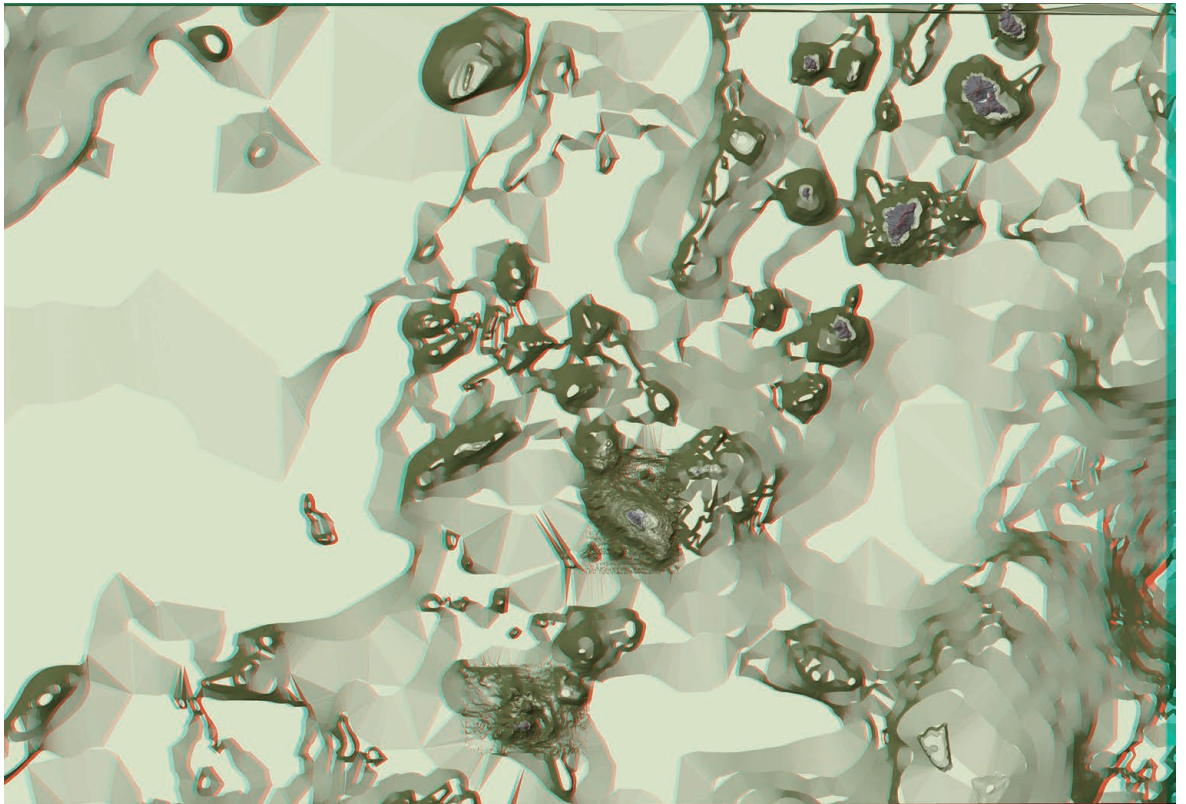
図Ⅲ -60 既知の陸上活断層の分布を示す詳細地形アナグリフ（4730）

図の範囲と位置は図Ⅲ -1 を参照。



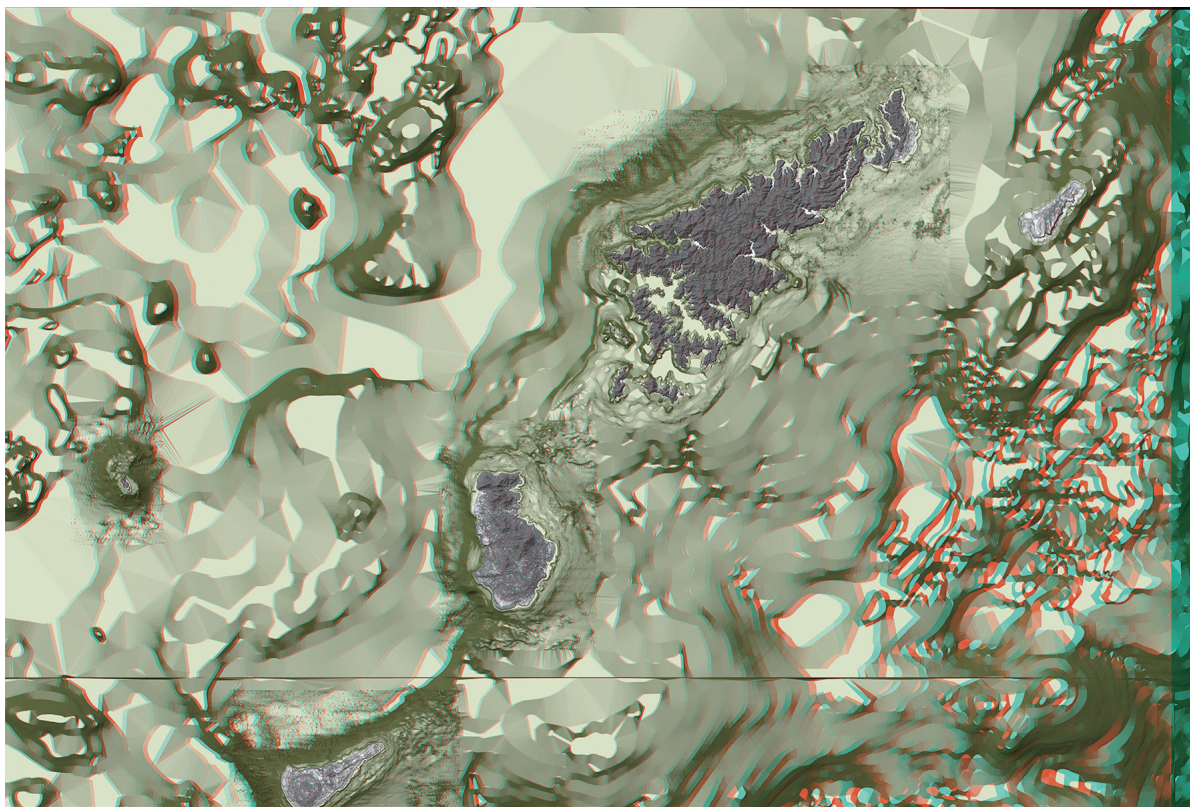
図Ⅲ -61 既知の陸上活断層の分布を示す詳細地形アナグリフ (4630)

図の範囲と位置は図Ⅲ -1 を参照。



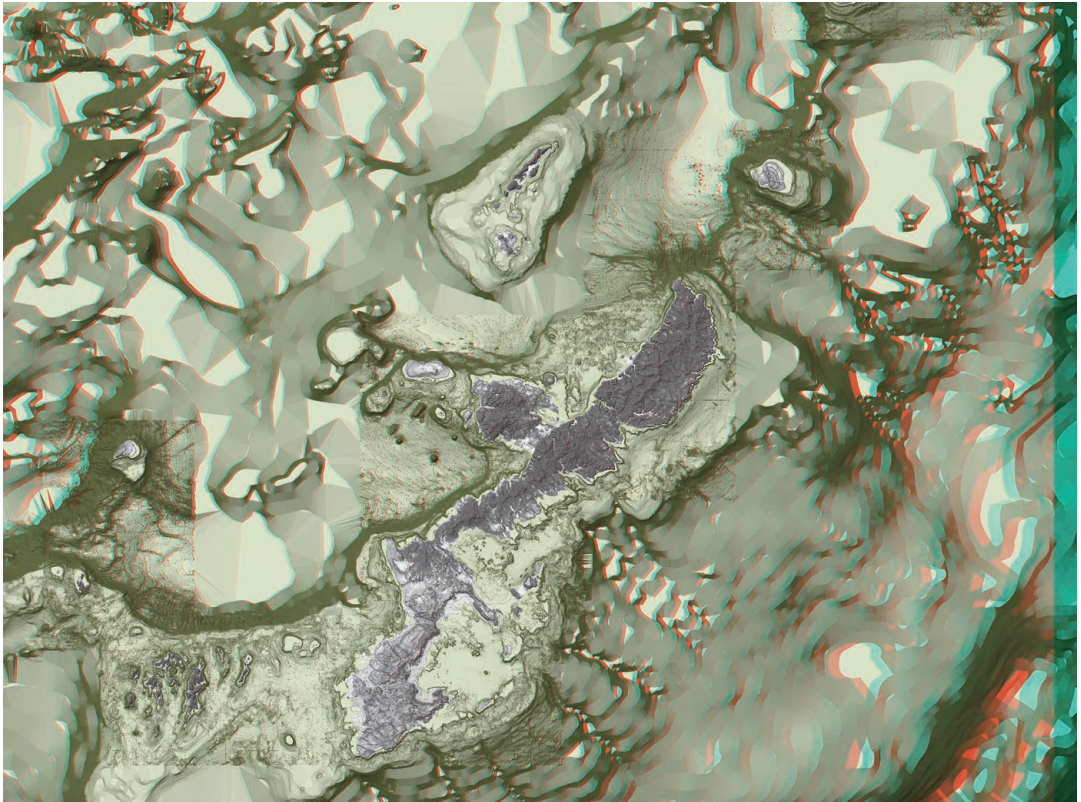
図Ⅲ -62 既知の陸上活断層の分布を示す詳細地形アナグリフ (4328)

図の範囲と位置は図Ⅲ -1 を参照。



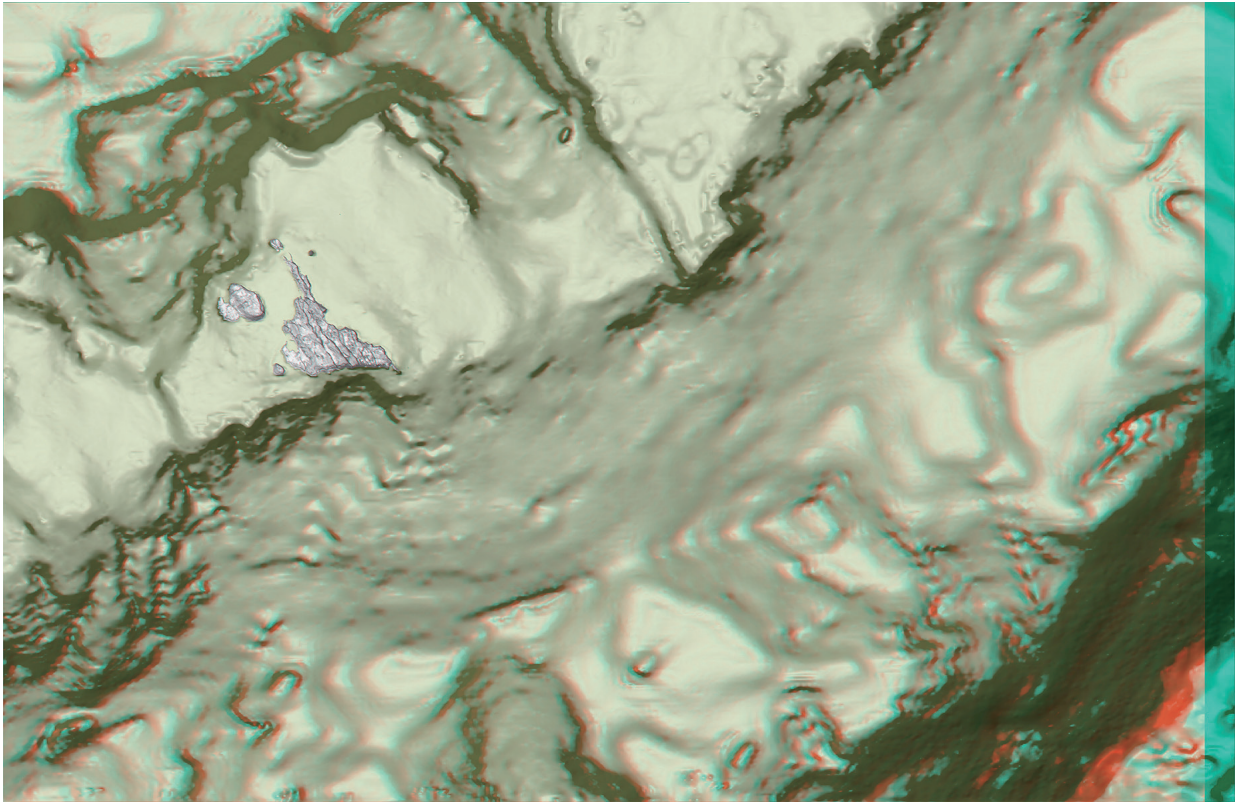
図Ⅲ -63 既知の陸上活断層の分布を示す詳細地形アナグリフ (4128)

図の範囲と位置は図Ⅲ -1 を参照。



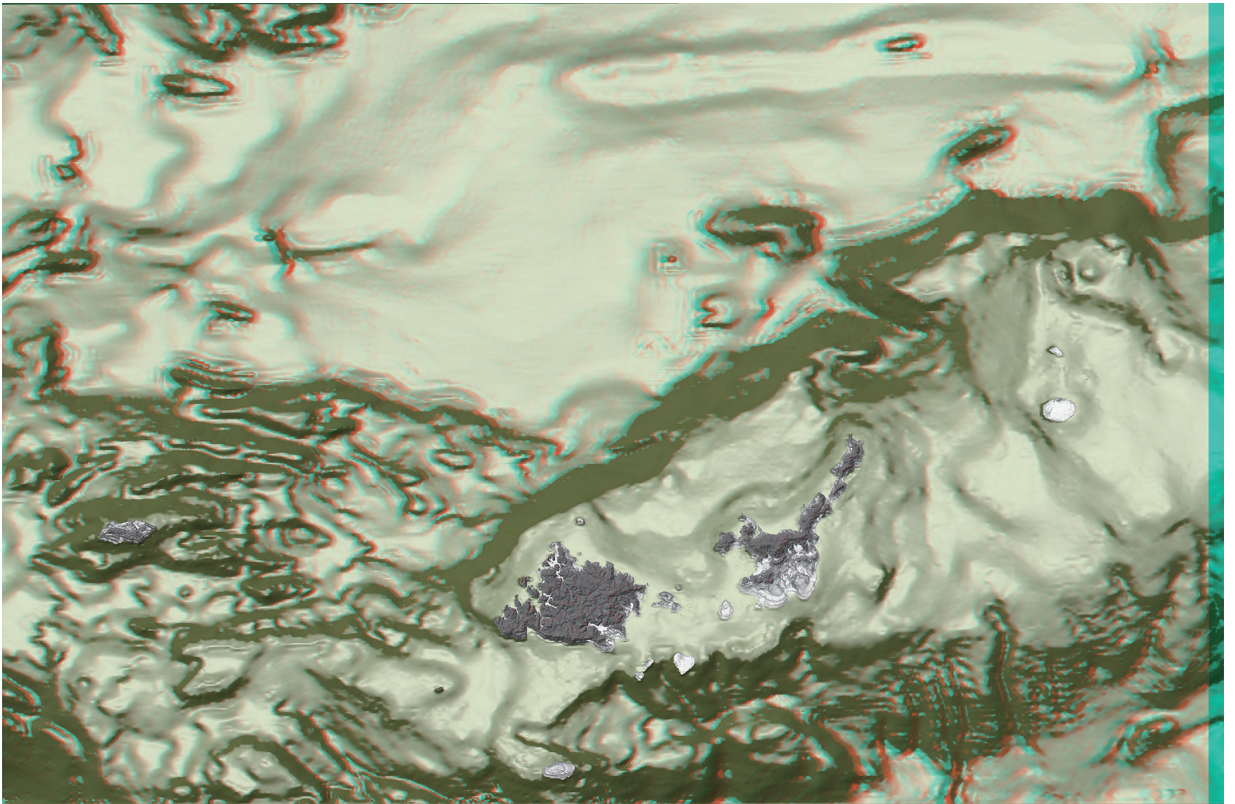
図Ⅲ -64 既知の陸上活断層の分布を示す詳細地形アナグリフ (3927)

図の範囲と位置は図Ⅲ -1 を参照。



図Ⅲ -65 既知の陸上活断層の分布を示す詳細地形アナグリフ (3725)

図の範囲と位置は図Ⅲ -1 を参照。



図Ⅲ -66 既知の陸上活断層の分布を示す詳細地形アナグリフ (3623)

図の範囲と位置は図Ⅲ -1 を参照。